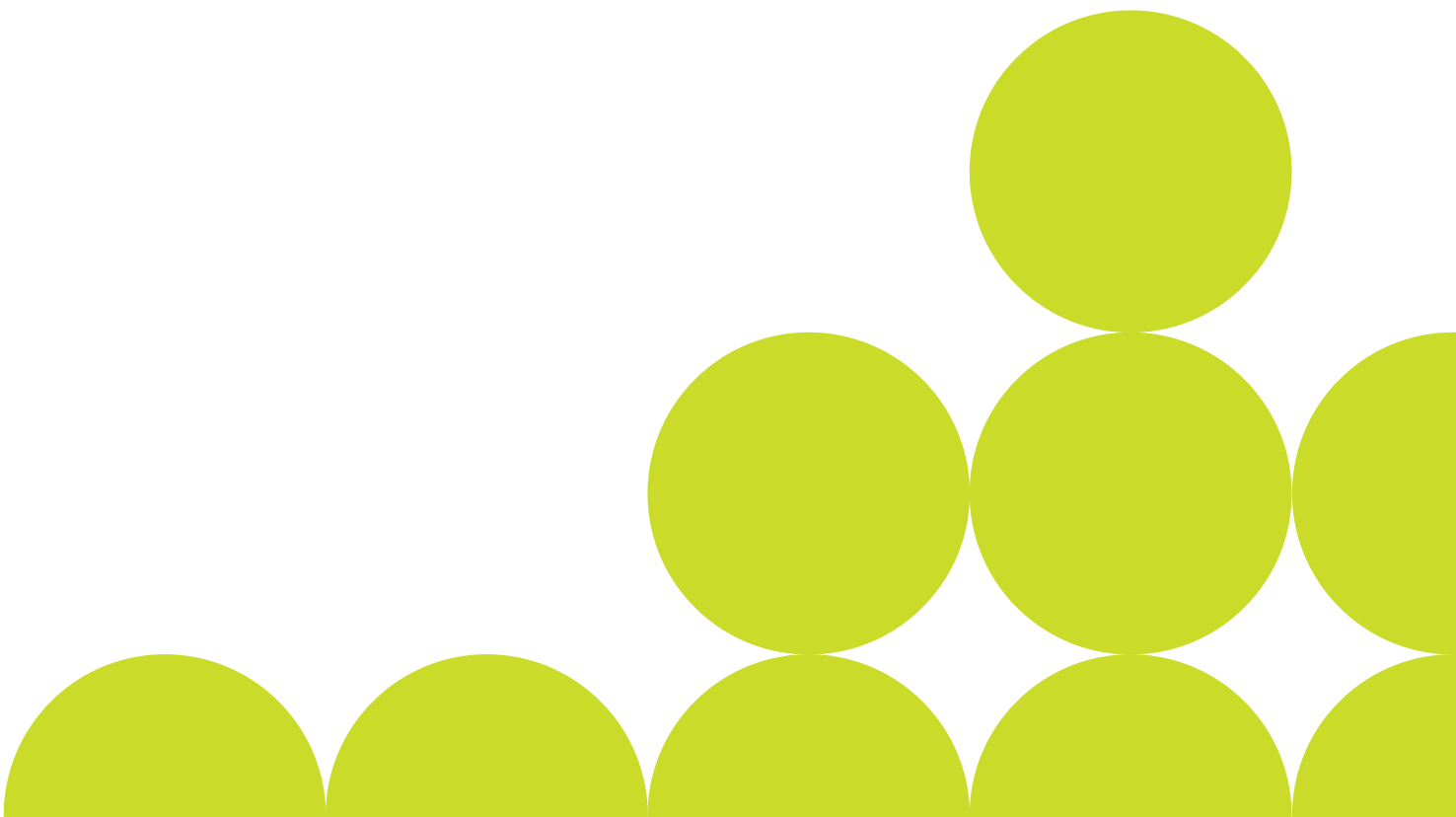




GRAFISK MANUAL

2008 03 01



VARFÖR EN GRAFISK MANUAL?

Viktigast för en verksamhet är människorna inom organisationen och vad de gemensamt kan erbjuda sina uppdragsgivare. Men även den grafiska formgivningen spelar stor roll för hur man uppfattas av omgivningen. Överallt där Skaraborgs Kommunalförbund är avsändaren dyker logotypen upp; kraftfull, tydlig och lätt att känna igen. Den måste vårdas och därför behövs en handbok för den grafiska utformningen.

Självklart ska logotypen alltid avbildas på exakt samma sätt. Det är det enklaste och effektivaste sättet att skapa en stark, enhetlig och positiv bild av verksamheten.

Den här manualen är ett arbetsredskap för bättre grafisk form. Här finns riktlinjer för hur logotypen får användas och kombineras med färg och typografi. Att göra saker rätt är inte svårare än att göra dem fel. Dessutom spar det både tid och pengar att varje gång veta exakt hur man ska göra för att det ska bli rätt och riktigt.

När utomstående leverantörer anlitas så bifoga alltid detta dokument, här finns vad de behöver veta.

Den grafiska profilen har utarbetats i samarbete med Factum Reklambyrå.



THOMAS JUNGBECK

LOGOTYP

Skaraborgs Kommunalförbund är en intresse- och samverkansorganisation som arbetar för Skaraborgs 15 kommuner. Förbundet ska tillvarata medlemskommunernas intressen med syftet att stärka Skaraborg och samverka för utveckling och effektivt resursutnyttjande. Ett övergripande mål är att stödja och utveckla det kommunala självstyret.

Därför känns det naturligt att låta verksamheten symboliseras av 15 kraftpunkter i en struktur som samtidigt formar en stiliserad karta över Skaraborg. Textdelen av logotypen är uppbyggd av speciellt tecknade bokstäver med bestämda inbördes relationer. Symbolen tillsammans med texten »skaraborgs kommunalförbund« bildar kommunalförbundets logotyp.

Självklart ska logotypen alltid avbildas på exakt samma sätt. Det är det enklaste och effektivaste sättet att skapa en stark, enhetlig och positiv bild av verksamheten. Logotypen får därför aldrig förändras eller föras med tillägg av något slag. Observera också att den aldrig får användas i löpande text.

Logotypen är utformad för att klara alla typer av reproduktion. I de flesta sammanhang fungerar grundformen men för låga och breda format finns en variant framtagen, se nästa sida. För korrekt färgåtergivning se sidan 5.

Det är viktigt att du alltid använder rätta original och inga andra. För digitala logotyporiginal, kontakta Skaraborgs Kommunalförbund.



LOGOTYP

GRUNDFORM

Används i första hand.



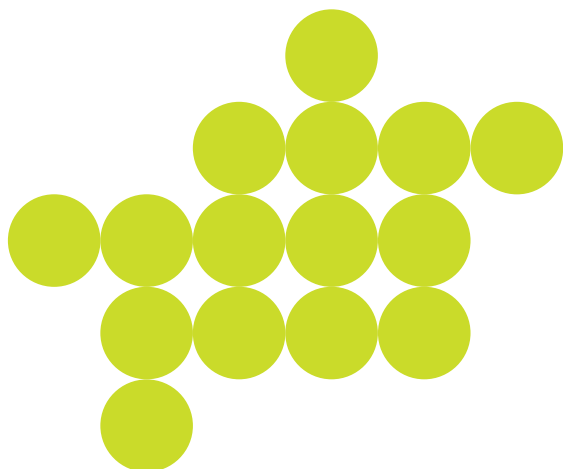
VARIANT

Används endast vid liggande format där grundformen inte fungerar.



ENDAST SYMBOL

Får användas, hel eller beskuren, som dekorativt inslag där avsändaren ändå tydligt framgår.



FÄRG

En frisk ljusgrön färg profilerar Skaraborgs Kommunalförbund. Enligt historisk färgpsykologi står grönt för ungdom eller harmoni men associationerna går lika gärna till livskraft, växande och utveckling.

Olika sammanhang kräver olika färgsystem, de vanligaste specificeras här nedan. Kontakta Skaraborgs Kommunalförbund för mer information.



FÖR VIT ELLER LJUS BAKGRUND VID ALL TYP AV FULLFÄRGSÅTERGIVNING

CMYK/EUROPASKALAN (FÖR KONVENTIONELLT FYRFÄRGSTRYCK)

Symbol: 100 % gul + 25% cyan

Text: 100 % svart

PANTONESKALAN (FÖR TVÅFÄRGSOFFSET, SCREENTRYCK ETC)

Symbol: PMS 382 på bestruket papper, PMS 396 på obestruket papper

Text: 100 % svart

RGB (FÖR BILDSKÄRMSÅTERGIVNING)

Symbol: r185 g230 b0

Text: r0 g0 b0

FÄRG



**FÖR VIT ELLER LJUS BAKGRUND VID
ENFÄRGSÅTERGIVNING MED GRÅTONSMÖJLIGHET**

Symbol: 20% svart

Text: 100% svart



**FÖR VIT ELLER LJUS BAKGRUND VID
ENFÄRGSÅTERGIVNING UTAN GRÅTONSMÖJLIGHET**

Symbol och text: 100% svart

FÄRG



**FÖR SVART ELLER MÖRK BAKGRUND VID
ENFÄRGSÅTERGIVNING MED GRÅTONSMÖJLIGHET**

Symbol: 20% svart

Text: 100% vit



**FÖR SVART ELLER MÖRK BAKGRUND VID
ENFÄRGSÅTERGIVNING UTAN GRÅTONSMÖJLIGHET**

Symbol och text: 100% vit

TYPOGRAFI

VERDANA

Detta typsnitt ritades 1996 av den amerikanske typografen Matthew Carter på uppdrag av Microsoft. Snittet är framförallt skapat för att fungera så bra som möjligt på bildskärm men är också mycket väl lämpat för rubriker och kortare texter.

Verdana är en robust så kallad sans serif, dvs ett typsnitt utan klackar (seriffer) där alla linjer är optiskt lika. Detta medför att tydligheten bibehålls även i små storlekar. Helhetsintrycket är neutralt och sakligt men ändå med visst liv och egen karaktär.

Verdana finns förinstallerat på de flesta nyare persondatorer oavsett om operativsystemet heter Windows, MacOS eller Linux. Hela denna grafiska manual är typsatt med Verdana.

VERDANA

ABCDEFGHIJKLMNOPQRSTUVWXYZÅÄÖ1234567
abcdefghijklmnopqrstuvwxyzåäö

VERDANA ITALIC

ABCDEFGHIJKLMNOPQRSTUVWXYZÅÄÖ123
abcdefghijklmnopqrstuvwxyzåäö

VERDANA BOLD

ABCDEFGHIJKLMNOPQRSTUVWXYZÅÄÖ123
abcdefghijklmnopqrstuvwxyzåäö

VERDANA BOLD ITALIC

ABCDEFGHIJKLMNOPQRSTUVWXYZÅÄÖ123
abcdefghijklmnopqrstuvwxyzåäö

Aa & Aa

TYPOGRAFI

GEORGIA

Även Georgia skapades, men redan 1993, av Matthew Carter åt Microsoft. Den huvudsakliga avsikten var densamma som med Verdana, nämligen att optimera kvaliteten för användning på bildskärm. Det lyckade resultatet gör dock att det fungerar utmärkt också som generellt brödtexttypsnitt.

Georgia är en antikva, alltså ett typsnitt baserat på klassiska bokstavsformer och utrustat med seriffer vilket ökar läsvänligheten vid större textmängder. Den kategori Georgia tillhör, för övrigt densamma som exempelvis Times, brukar kallas övergångstyp och kännetecknas av lugn stringens utan att bli stel och livlös.

Precis som i fallet Verdana finns även Georgia numera förinstallerat på de flesta persondatorer oavsett operativsystem och installerad programvara.

GEORGIA

ABCDEFGHIJKLMNOPQRSTUVWXYZÅÄÖ1234567890
abcdefghijklmnopqrstuvwxyzåäö

GEORGIA ITALIC

*ABCDEFGHIJKLMNOPQRSTUVWXYZÅÄÖ1234567890
abcdefghijklmnopqrstuvwxyzåäö*

GEORGIA BOLD

**ABCDEFGHIJKLMNOPQRSTUVWXYZÅÄÖ12345
abcdefghijklmnopqrstuvwxyzåäö**

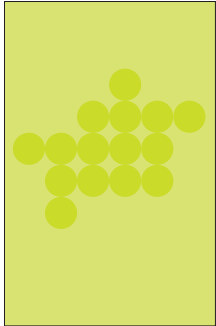
GEORGIA BOLD ITALIC

***ABCDEFGHIJKLMNOPQRSTUVWXYZÅÄÖ12345
abcdefghijklmnopqrstuvwxyzåäö***

Aa & Aa

APPLIKATIONER

Här visas några exempel på hur logotypen används. Mallar finns framtagna för de vanligaste typerna av kontorsdokument.

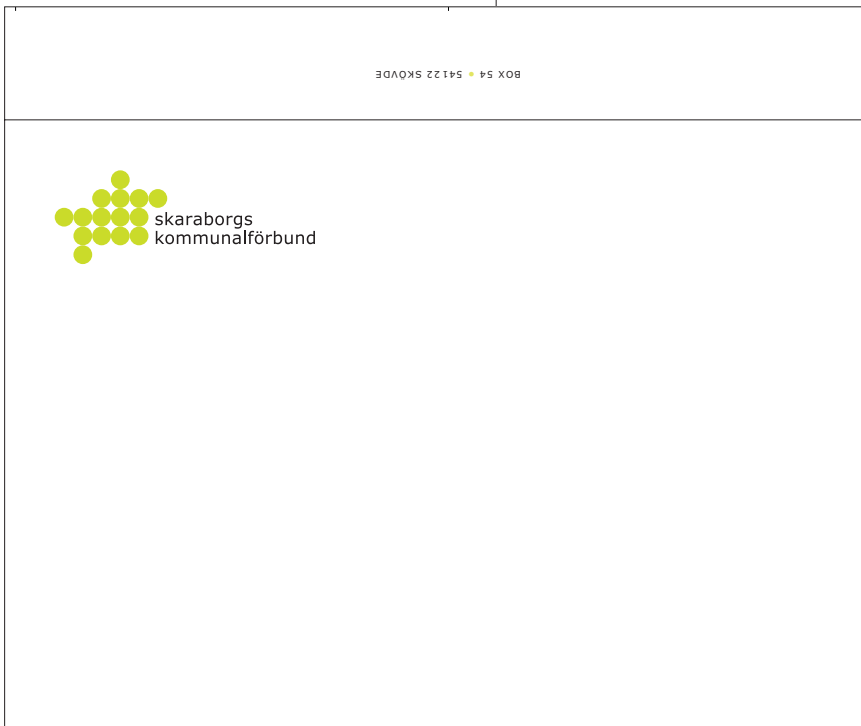


VISITKORT, FRAM- OCH BAKSIDA



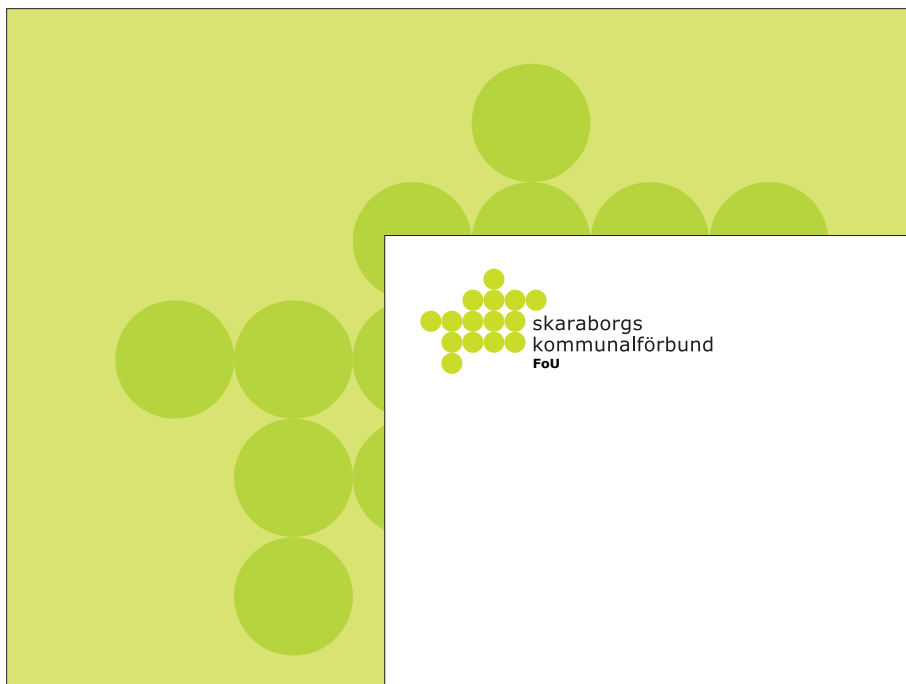
KORRESPONDENSKORT

KUVERT



Kaplansgatan 16 a • Tel 0500-49 72 00 • Fax 0500-41 26 25
www.skaraborg.se

BREVPAPPER



skaraborgs
kommunalförbund
FoU

PRESENTATIONSMATERIAL

2 • 08-03-17 • SKAPAD AV

RAPPORTOMSLAG



Från deltid till heltid – hur kan det bli möjligt i Essunga kommun?

DELTIDSPROBLEMATIKEN INOM ÄLDRE-
OCH HANDIKAPPOMSORGEN –
EN PROBLEMINVENTERING

MEDELANDE 2004:1
SKARABORGS KOMMUNALFÖRBUND FoU



POST BOX 54, 541 22 SKÖVDE

BESÖK KAPLANSGATAN 16 A

TEL 0500-49 72 00

FAX 0500-41 26 25

E-POST INFO@SKARABORG.SE

WEBB WWW.SKARABORG.SE