

# Göteborgsbenchen

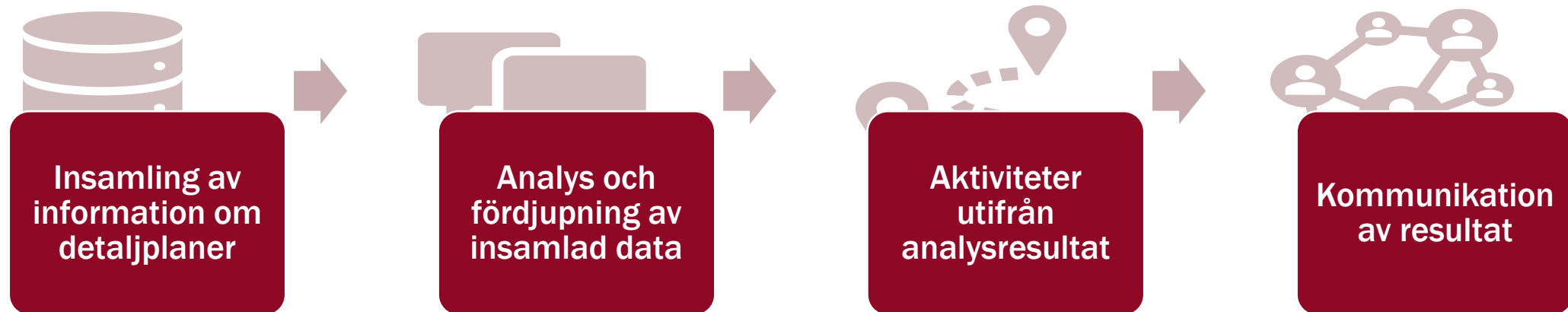
Ett utvecklingsarbete inom planprocesser genom benchmarking

Nätverket för samhällsbyggnadschefer i Skaraborg

Maria Sigroth, Avdelningschef, GR

# Göteborgsbenchen

... är ett utvecklingsarbete mellan Göteborgsregionens kommuner för att genom benchmarking sträva efter kvalitetssäkring, erfarenhetsutbyte samt transparenta och effektiva planprocesser.



# Syftet

Att med hjälp av en plandatabas jämföra medlemskommunernas detaljplaneprocesser för:

- Erfarenhetsutbyte, kvalitetssäkring och goda exempel
- Kvantitativt underlag för diskussion som kan leda till utvecklingssatsningar
- Underlag till regional samsyn samt till regionalt utvecklingsarbete mellan GR, kommunerna, Byggindustrierna och Fastighetsägarna.

# Bakgrund

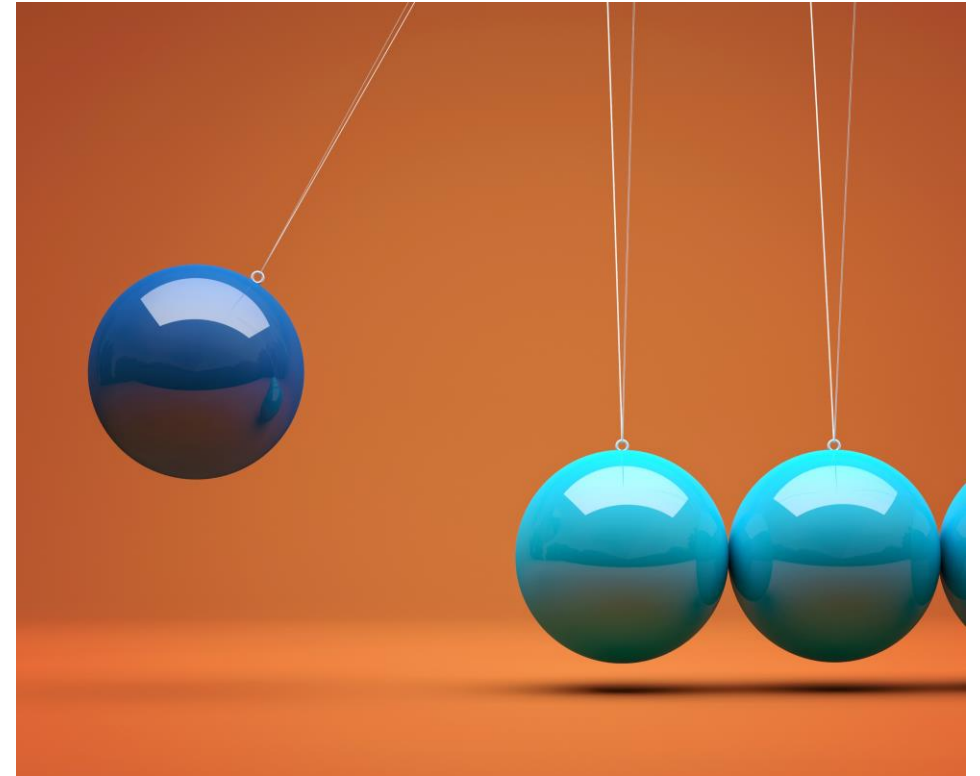
---

# Initiativ och inspiration

Göteborgsbenchen är ett initiativ från Nätverket för Samhällsbyggnadschefer efter att ha hört om *Stadsbyggnadsbenchen*

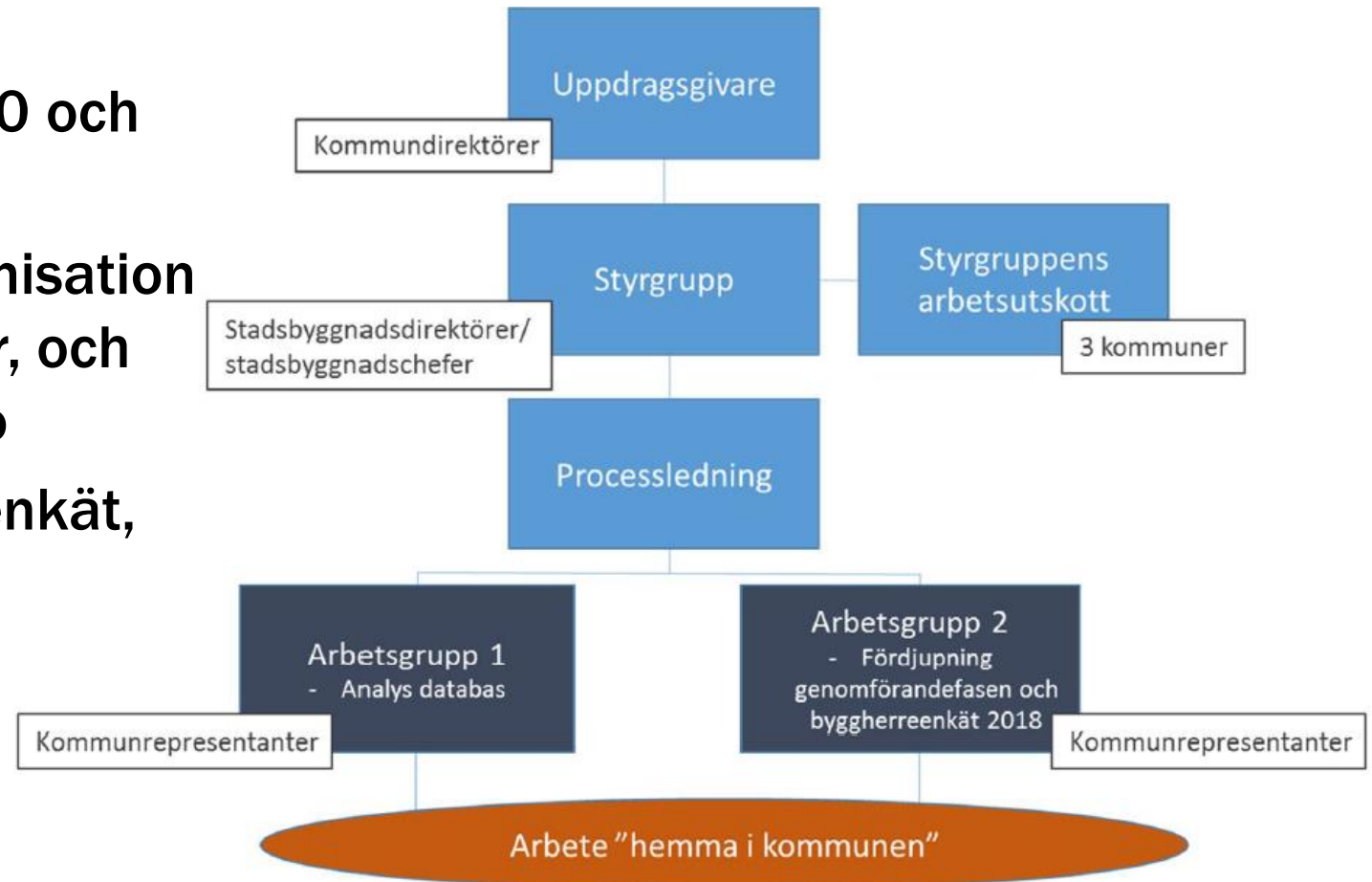
→ Ett samarbete mellan 9 Stockholmskommuner för utvecklat stadsbyggande genom en plandatabas och en byggherreenkät

[Länk till Stadsbyggnadsbenchen.se](https://stadsbyggnadsbenchen.se)



# Stadsbyggnadsbenchen

- Startade som ett projekt 2010 och har rullat sedan dess
- Består av en stor projektorganisation med styrgrupp, arbetsgrupper, och processledning genom Sweco
- Arbetsgrupper för Byggherreenkät, och för Plandatabas



# Förstudie Göteborgsbenchen

Göteborgsregionen genomförde 2019 på uppdrag av Nätverket för Samhällsbyggnadschefer en förstudie som granskar Stadsbyggnadsbenchen, förutsättningar, förhoppningar och farhågor för en Göteborgsbench, samt utvärderar möjliga vägar framåt.

Diskussionerna har fortsatt sedan rapporten färdigställdes och tillvägagångsättet för insamling är i dagsläget ändrat från framtagande av en webbplattform till att ske genom enkla excelfiler.



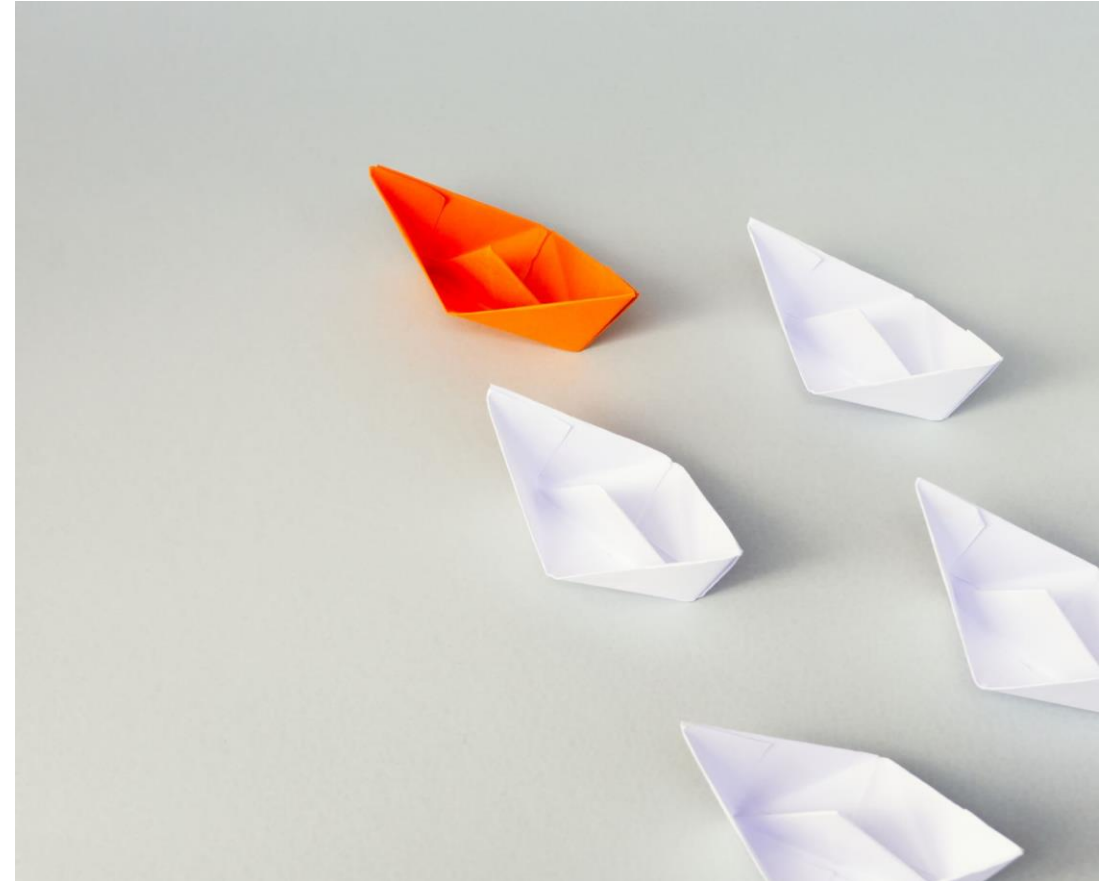
# Slutsats i förstudien

*”Förstudien visar på goda förutsättningar för en Göteborgsbench inom samhällsplaneringsfrågor. GR:s befintliga organisation och nätverk ger en särskilt stor utvecklingspotential och flertalet av de eventuella risker som identifierats är hanterliga med de förutsättningar som finns i GR.”*



# Pilotomgång

- **Pilotomgång genomförs under 2020**
- **För att utveckla en bra process - göra misstag tidigt innan vi kör igång på riktigt.**
- **Urvalet: Planer som vunnit laga kraft 2019 och 2018**
- **Liten arbetsgrupp med kommunrepresentanter stod för analysen**



# Resultat pilotomgång

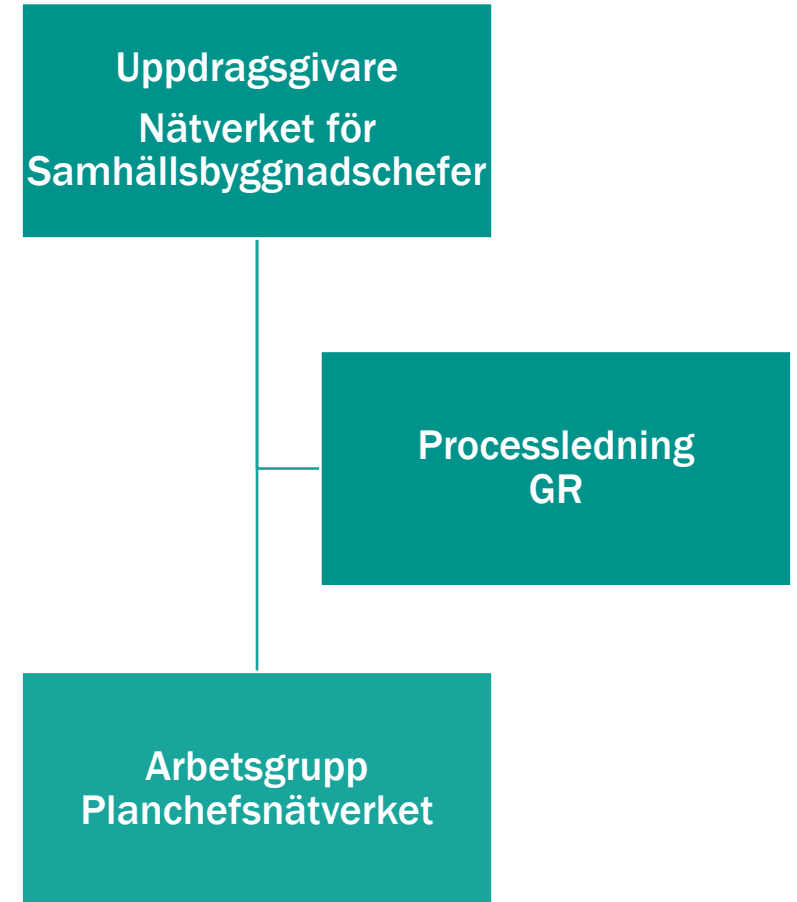
- Utifrån pilotomgången har definitioner, parametrar och svarsalternativ skruvats på för att förtydliga insamlingen och säkerställa jämförbar data
- Arbetsgruppen konstaterar att det är mycket intressant data att diskutera utifrån
- ... men fler förklarande parametrar så väl som representanter från samtliga kommuner behövs för att kunna fördjupa analysen

# Nuläge

---

# Uppstart på riktigt

- I samband med uppstart av Planchefsnätverket kör vi igång Göteborgsbenchen
- Planchefsnätverket är arbetsgrupp, och GR processleder
- Insamlingen för året startades via ett mejlutskick i juni
- 2021 års process kommer vara komprimerad pga start vid halvårsskifte



# Planchefsnätverkets uppdrag

”Bedriva arbete med jämförelser av kommunernas detaljplaneprocesser i form av en Göteborgsbench (se nedan).

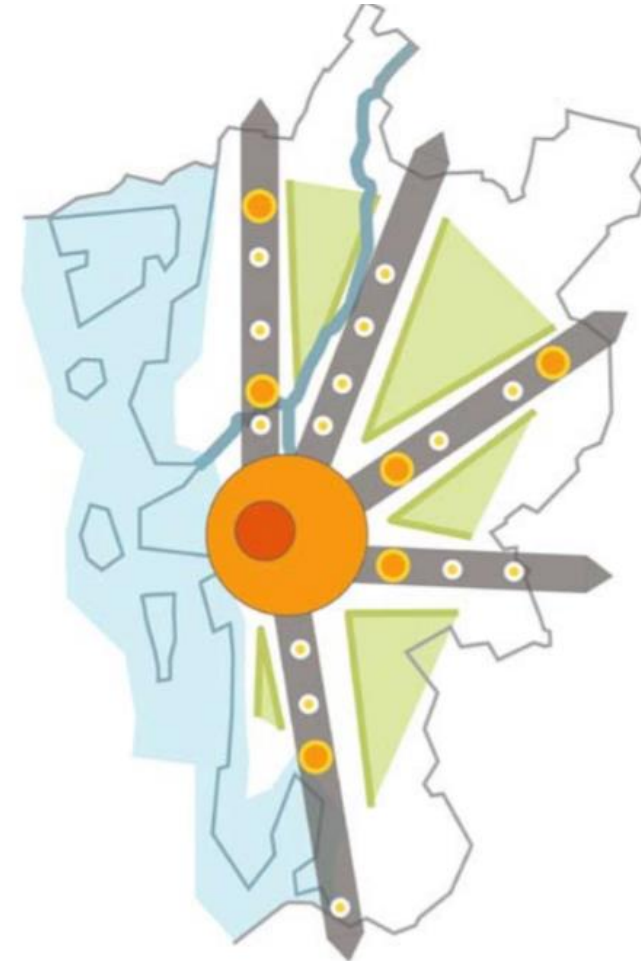
Möjlighet att  
tillsätta  
arbetsgrupper för  
fördjupning

Göteborgsbenchen innefattar:

- Rapportera in data över pågående detaljplaner och föregående års lagakraftvunna detaljplaner.
- Upprätta en analys av insamlade plandata utifrån arbetet i hemkommunen, samt i jämförelse med resterande kommuner.
- Dra slutsatser av analysen och årligen rapportera förslag på handlingsplan till nätverket för samhällsbyggnadschefer.
- Årligen upprätta en analys av processen för Göteborgsbenchen.”

# Insamling

- Årligen kommer vi att samla in information om lagakraftvunna och pågående planer för att bygga en databas.
- Information om ledtider, förklarande parametrar som tex överklagan och markägare, samt en geografisk punkt.
- Geografisk punkt möjliggör koppling GR:s strukturbild, Regionala Analyser, demografi, täthet mm.



# Parametrar

Projektnamn	<i>Kommunens projektnamn</i>	
Planbeteckning	<i>Kommunens planbeteckning</i>	
Geografisk position Y	<i>Planområdets uppskattade mittpunkt</i>	
Geografisk position X	<i>Planområdets uppskattade mittpunkt</i>	
Planförfarande	<i>Standard/utökat/samordnat/begränsat</i>	<i>Ange slutligt förfarande. Om växling har skett under processtiden fylls det slutliga förfarandet i.</i>
Markägare vid projektstart	<i>Kommunen/Privat/Blandat</i>	<i>"Blandat" innebär att planen omfattar både kommunen och privat markägare</i>
Kund vid projektstart	<i>Kommunen/Byggherre/Blandat</i>	<i>"Blandat" innebär att både kommunen och byggherre är kund vid projektstart</i>
Exploatörsdriven planprocess	<i>Ja/Nej</i>	
Huvudsakligt ändamål	<i>Bostäder/Verksamhet/ Infrastruktur/Blandat</i>	<i>"Blandat" är exempelvis ett stadscentrum som innehåller flera av kategorierna. "Verksamheter" avser det som inte kan klassas som bostäder eller infrastruktur, exempelvis idrottshallar, kontor</i>
Bostäder	<i>Antal</i>	<i>Planerat antal bostäder</i>

# Parametrar forts.

Jakande planbesked	<i>Beslutsdatum åååå-mm-dd</i>	<i>Lämnas tomt om planen ej föregåtts av planbesked. Jakande planbesked kan även kallas positivt planbesked.</i>
Aktiv projektstart	<i>åååå-mm-dd</i>	<i>Datum då planhandläggare utses/första projektmöte hålls eller dylikt.</i>
Första dag samråd	<i>Datum första dag i samråd åååå-mm-dd</i>	
Första dag granskning	<i>Datum första dag för granskning åååå-mm-dd</i>	
Antagande	<i>Beslutsdatum åååå-mm-dd</i>	<i>Endast slutligt antagande. Till exempel vid antagande i en nämnd samt KS lämnas endast datum för det sista beslutet.</i>
Laga kraft	<i>Beslutsdatum åååå-mm-dd</i>	
Har programskede förekommit?	<i>Ja/Nej</i>	
Överklagad?	<i>Ja/Nej</i>	



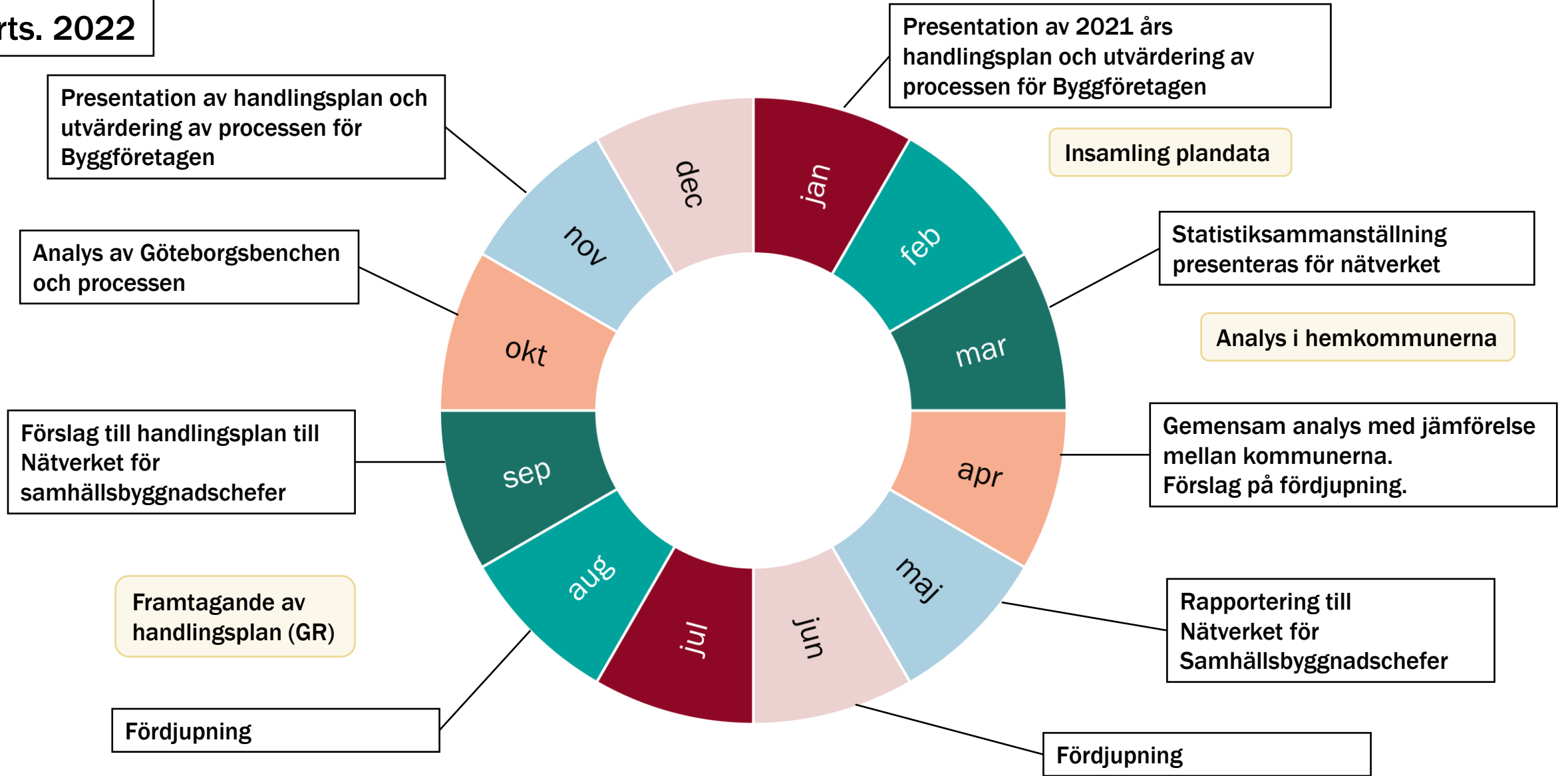
# Framåt

---

# Processbild



**Forts. 2022**



# Sammanfattningsvis

- Med grund i förstudie och pilotomgång kör vi igång Göteborgsbenchen!
- Vi kommer årligen samla in information om detaljplaner för att bygga på databasen och kunna analysera resultaten i Planchefsnätverket
- ... och utifrån det ta fram fördjupningsområden och handlingsplan för att förändra och förbättra
- Göteborgsbenchen är i dagsläget ett utvecklingsområde – vi skruvar på det tillsammans!

# Kontakt

**Nina Hannula, Regionplanerare**

Göteborgsregionen

Miljö och samhällsbyggnadsavdelningen

E-post: [nina.hannula@goteborgsregionen.se](mailto:nina.hannula@goteborgsregionen.se)

Telefon: 031-335 50 35

[www.goteborgsregionen.se](http://www.goteborgsregionen.se)