

Skapa goda relationer i skolan

En dag för Skaraborgs skolkuratorer 17/4

Lidköpings skolkuratorer
Sara Wiggins och Kati Nagy

Innehåll

1. Bakgrund
2. Skapa goda relationer i skolan
3. Tillämpning

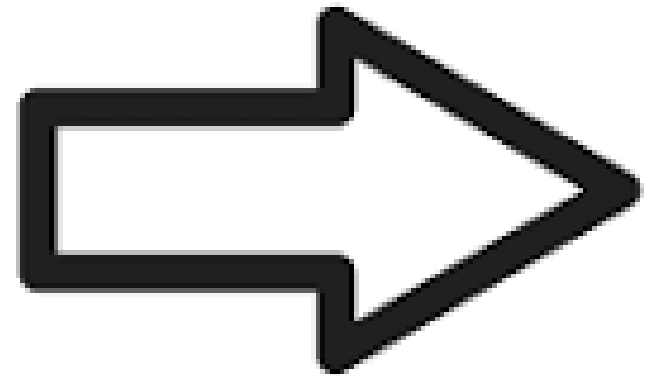
Bakgrund

- Inom ramen för SKA-arbete inom Yrkesgruppen.
- **Problemområde:** Saknade gemensam kompetensutveckling inom yrkesgruppen.
- **Utgångsläge:**
Att få läsa gemensam litteratur, läslogg, gemensamma diskussioner, lyfta ut viktiga delar.



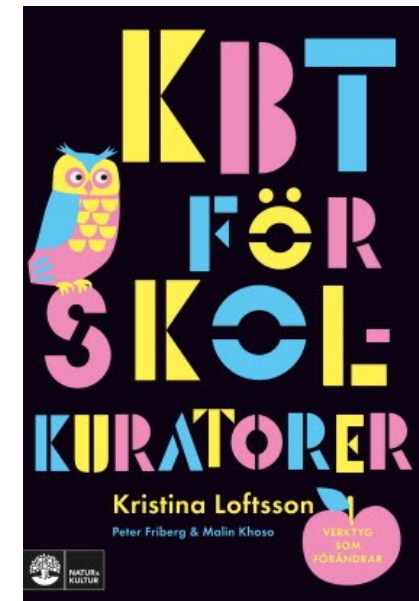
Bakgrund forts...

- Utvärdering efter läst litteratur.
- Uppfattade den enskilda medarbetaren att arbetet med boken Psykisk hälsa har lett till förändring?
- Inspiration till fortsatt arbete?



Relationens bärande kraft för ökad måluppfyllelse

- ▶ Att nå ut till pedagoger
- ▶ Definiera vad goda relationer innebär, belysa vikten av goda relationer
- ▶ Handledande syfte
- ▶ Utgångspunkt:



Resultat: Skapa goda relationer i skolan

- Gemensam grund och arbete som kuratorsgruppen stod bakom.
- Powerpoint: teori och konkreta metoder för att kartlägga relationer till elever för pedagoger, och hur man skapar goda relationer.

Skapa goda relationer i skolan

Varför är det viktigt?
Vad är viktigt att tänka på?

Varför är det viktigt med goda relationer i skolan?

Det skapar en tryggare lärmiljö för eleverna och en bättre arbetsmiljö för lärarna.

Grundläggande för att eleverna ska känna sig sedda, hörda och värdefulla i skolan.

Klassrummet är den viktigaste platsen för att bygga goda relationer.

När eleverna känner att pedagogerna tror på deras förmåga kommer det att bidra till att eleverna finner sin egen inre motivation och vill vara i skolan.

Forskningsstudier visar att goda relationer är en av de faktorer som starkast påverkar elevernas skolprestationer.

Vad är viktigt att tänka på?

Relationen mellan lärare och elever är en professionell relation.

Läraren är ansvarig för relationen.

Relationen är ett verktyg för lärandet.

Relationer kan skapas, stärkas, repareras och (tyvärr) förstöras.

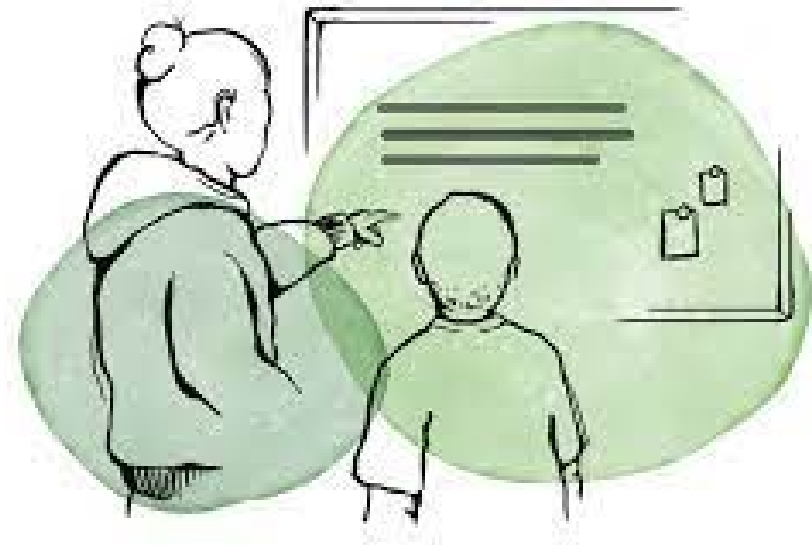
Relationsarbete är dynamiskt och förändras över tid.



Systematiskt arbete med relationer

Det finns två centrala delar i det systematiska arbetet med relationerna till eleverna:

- Lärarens/arbetslagets ansvar att arbeta med relationerna.
- Läraren/arbetslaget får en uppfattning om kvalitén på sin relation till eleven.



Varför kartlägga och skatta relationer?

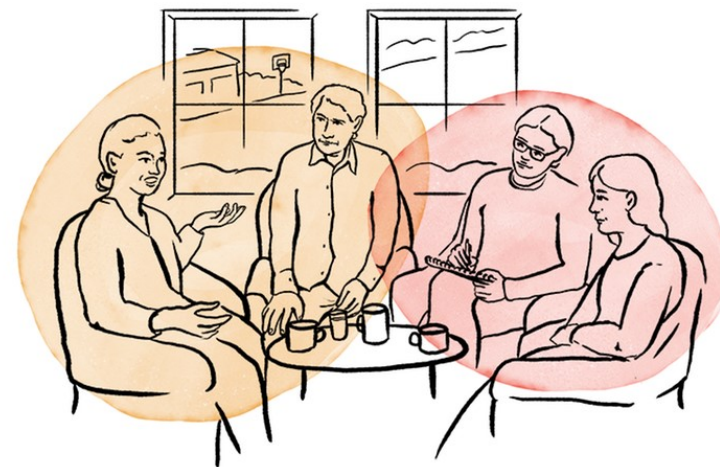
Synliggöra vuxnas relationer till barnen i förskola, skola eller fritidshem.

Synliggöra mönster av kontakt och eventuell brist på kontakt.

Säkerställa att alla barn har en vuxen som ser dem.

Metod 1: Kartlägg och skatta relationerna

- Ta fram en klasslista.
- Anteckna vilka elever du har en bra relation till, vilka elever du har skaplig relation till och vilka elever du har en svag eller dålig relation till.
- Troligtvis har du en skaplig eller god relation till de flesta eleverna. Om du har en svag eller mindre bra relation till en eller flera elever kan du tvingas prioritera i nästa steg.
- Efter att du har gjort kartläggningen behöver du arbeta systematiskt med att skapa och stärka relationen till eleverna där relationen är svagast.



Metod 2: Kontaktbaromentern



Ta barn/klasslistan och se till att alla som arbetar med barnen fyller i.

Bestäm en vecka då alla ska göra detta.

Var och en skriver snabbt ner plus, minus eller noll efter varje barn. Ni ska utgå ifrån hur dagen har varit.

När en vecka har gått och alla kollegor har fyllt i listan så stämmer ni av hur det ser ut.

Denna kartläggning är tänkt som ett underlag för att diskutera era relationer med barnen.

”Kom ihåg”

Det är sannolikt att eleverna som du har en svagare relation till utgörs av elever som är tystlåtna och tillbakadragna, eller trotsiga och oroliga.

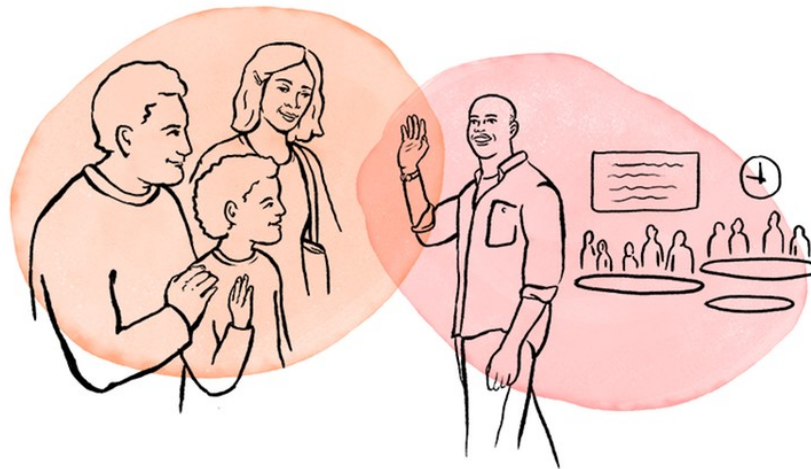
Uppmärksamma barn som lätt oroar sig eller är blyga.

Relationsarbete kräver tidvis stort tålamod.

Samverka med kollegor- kollegialt lärande.



Hur då då?



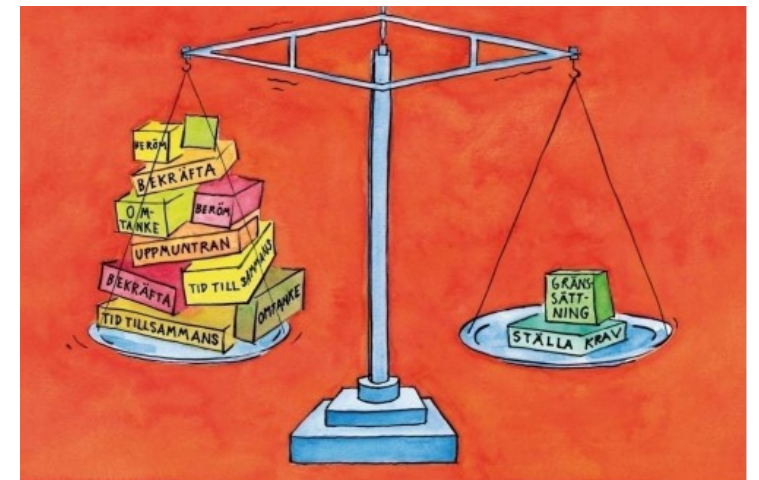
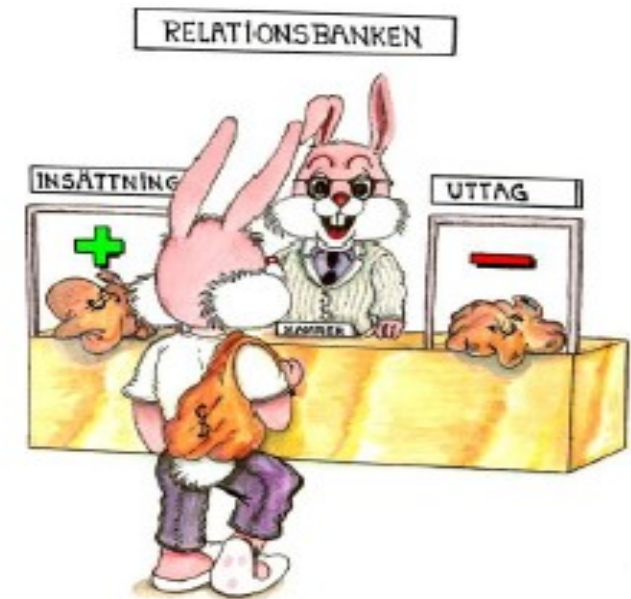
Relationsbanken

Man kan likna det relationsskapande arbetet, som vi vuxna ska ta ansvar för, som insättningar och uttag i elevernas "relationsbank".

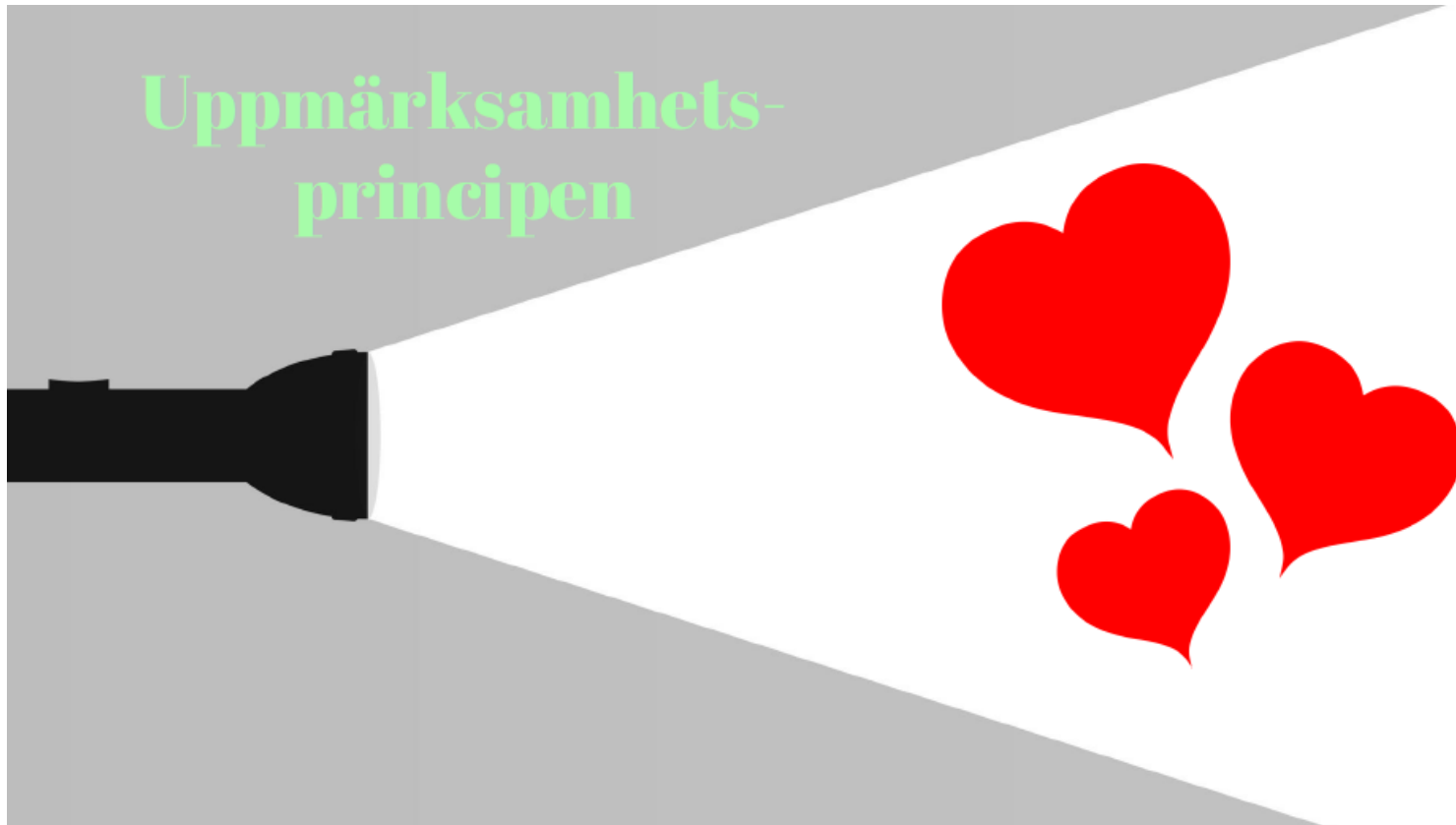
Vi måste göra upprepade insättningar i banken för att senare kunna göra uttag. Detta benämns ibland som "5-1 metoden".

Insättningar gör vi när vi bekräftar, delar intresse, visar medkänsla, berömmar, hjälper, ställer upp osv.

Uttag på kontot gör vi när vi ställer krav på uppförande och på att utföra skolarbete.



Uppmärksamhetsprincipen



Uppmärksamhetsprincipen och relationsstrategier

Berätta att du ser att eleven försöker och anstränger sig.

Uppmärksamma alla tecken på framsteg, även de minsta.

Uppmärksamma även när eleven "rör sig åt rätt håll".

Välj aktivt bort vissa tillsägelser – välj dina strider.

Försök uppmärksamma eleven, även när hen inte gjort nått speciellt eller enbart det som förväntas.

Läraren som föredöme och modell

När du visar engagemang, tålamod och intresse för eleverna, kommer eleverna att se exempel på hur de själva kan bidra till att skapa goda relationer med sina kamrater och med skolpersonalen.

Det räcker långt att du föregår med gott exempel, att du är en god modell för eleverna.



Så kan du förstärka önskvärda beteenden och gynna relationen

Som lärare ska du kunna säga till eleverna när deras beteende inte motsvarar skolans förväntningar.

Tillsägelsen bör omedelbart följas av lugn redogörelse av vilka beteenden som du förväntar dig i klassrummet.

Tillsägelser kan vara effektiva men du måste vara medveten om att du riskerar att förstöra relationerna, men de går att reparera.

I stället för återkommande tillsägelser utforska nyfiket med eleven vad det var som blev svårt för hen.

Forts. gynna relationen

Det finns i huvudsak tre övergripande sätt att skapa goda relationer mellan lärare och elever:

1. Visa intresse och engagemang i deras lärande och utveckling.
2. Uppmuntra eleverna och visa att du ser dem.
3. Låt bli att omöjliggöra eller förstöra relationerna genom att tjata och skälla på eleverna.

Funktion av beteenden

- Tänk alltid att människor gör som de gör på grund av att beteendet fyller en funktion för dem.
- Ditt jobb är att försöka förstå den funktionen. Dels orsaken bakom (exempelvis uppgiften för svår) men också vad det fyller för syfte att göra det som eleven gör (exempelvis störa undervisning och eleven får lärarens uppmärksamhet, skiftar fokus från uppgiften etc).
- Du har kommit en bra bit på vägen när beteendet blir begripligt ur elevens perspektiv.
- Människor gör ofta tokiga saker som ett sätt att skapa kontroll eller minska oro och ångest.

Professionellt relationsskapande

Vi är olika bra på att skapa relation.

Matchning en viktig faktor.

Det är lätt med vissa elever, svårt med andra.

Vår professionalitet sätts på prov när vi stöter på elever som vi tycker är utmanande.

Ingen gillar att bli tillsagd.

Nyfiket och icke dömande är nyckeln. Samma gäller gentemot kollegor.

Tillämpning: arbete på enheterna

- Förutsättning: Rektor är viktig för att ge mandat och riktning i arbetet med goda relationer.
- Föreläsning med pp-presentation för personal. Skola och fritids.
- Arbetslag kartlagt elevgrupper.
- Lär- och reflektionstillfälle för pedagoger.
- Uppföljning
- Fått spridning och ringar på vattnet. Efterfrågan från rektorer.

Källor

Hemsidor:

[Så skapar du goda relationer till eleverna - Skolverket](#)

[kontaktbarometern.pdf \(jamstallt.se\)](#)

[Lärlabbet: Hur skapar man goda relationer med sina elever? | UR Play](#)

<https://hedeavgpedagogik.se/11-minuter-med-hedeavg/>

Föreläsning:

”När mallen inte stämmer”, Kenth Hedeavg (2024)

”KBT-verktyg för goda relationer och förändring”, Psykologakademin (2023)

Källor forts...

Litteratur:

- Bähr, Kristina: Psykisk hälsa i skolan: Främja, skydda, stärka (2020)
- Loftsson, Kristina m fl: KBT för skolkuratorer, verktyg som förändrar (2023)
- Skolverket, Hälsa för lärande – lärande för hälsa (2019)