

En dag för Skaraborgs skolkuratorer

SKÖVDE 2026

CAROLINE BERGH
ORDFÖRANDE SVERIGES
SKOLKURATORERS FÖRENING



Dagens upplägg:

**DEL 1. GENOMGÅNG AV
AKTUELLA UTREDNINGAR
SOM RÖR SKOLAN**

**DEL 2. PRESENTATION: NATIONELL
HANDBOK FÖR SVERIGES
SKOLKURATORER**

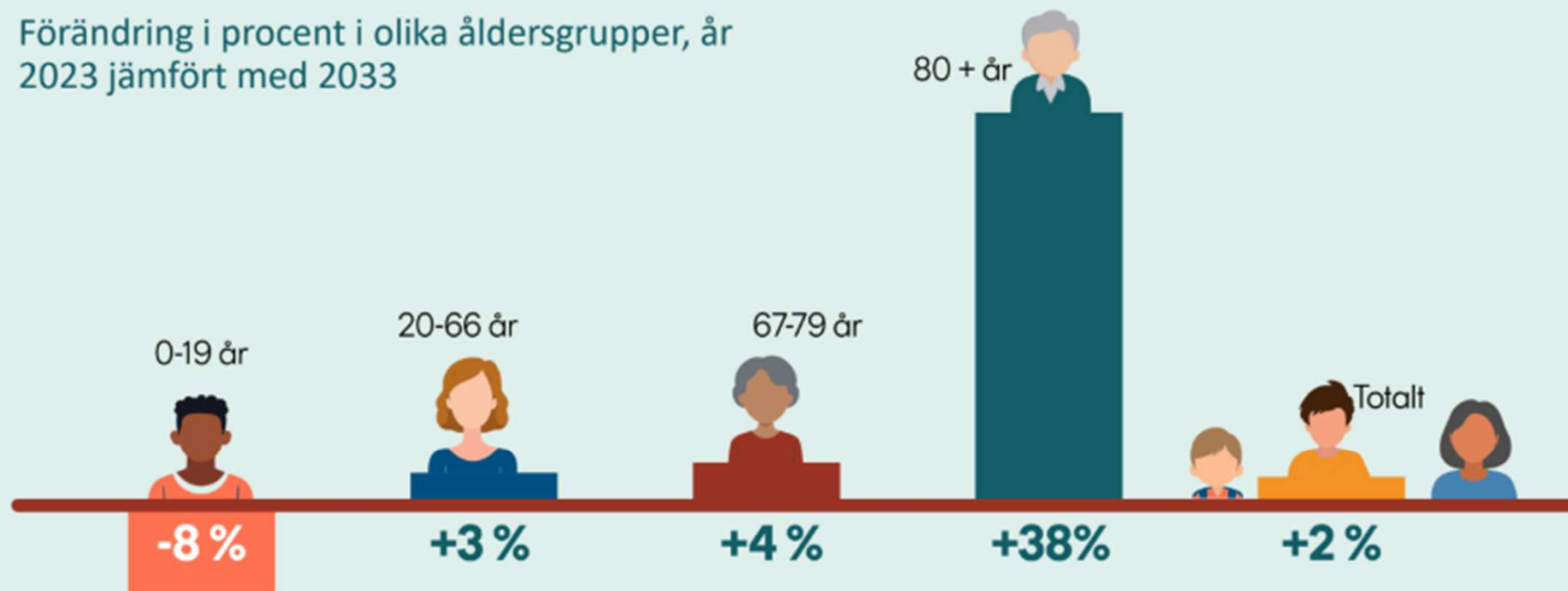
**DEL 3. DISKUSSION:
SKOLKURATORNS ROLL –
LIKHETER, OLIKHETER OCH
MÖJLIGHETER**

DEL 1.

**GENOMGÅNG AV
AKTUELLA UTREDNINGAR
SOM RÖR SKOLAN**

Befolkningsförändringar

Förändring i procent i olika åldersgrupper, år 2023 jämfört med 2033



Sveriges befolkning - tre delar

Dorotea
2 294 invånare

Medianbefolkningen i en kommun:
16 181

Stockholm
995 574 invånare

De 226 minsta
kommunerna

De 51 mitt-i-mellanstora
kommunerna

De 13 största
kommunerna

Lika många invånare i varje del.

Kommunernas ekonomiska förutsättningar

Befolkningsprognoserna som visar på:

- åldrande befolkning
- minskande födelsetal
- färre i arbetsför ålder

Ger ett tuffare ekonomiskt läge.

Aktuella utredningar inom skolområdet



Reformer som beslutas av riksdagen i vår. Tidsplan för ikraftträdande.

2026

Bättre förutsättningar för trygghet och studiero i skolan

Utökade registerkontroller inom skolväsendet

Överlämnande av uppgifter mellan skolor i brottsförebyggande syfte

Bättre förutsättningar för yrkesutbildning

2027

Tid för undervisningsuppdraget

Ökad insyn i fristående skolor

Skärpta villkor för friskolesektorn, del 1

2028

Förbättrat stöd i skolan

Legitimation och behörighet i den tioåriga grundskolan

Nya läroplaner – för en stark kunskapsskola

Ett likvärdigt betygssystem 2028-2031

Reformer som implementeras nu

Planering och dimensionering

GY25 ämnesbetyg

Skolsäkerhets/brottsförebyggande

Förändrad lärarutbildning

Professionsprogram

På remiss just nu

En förbättrad elevhälsa

Rektorsutredningen

Skärpta villkor för friskolesektorn, del 2

Utredningar som pågår

Komvux och sfi

Förskola

Speciallärar-/specialpedagogutbildning

Undantag skolplikt

Motverka hedersrelaterat våld

Nationell skolpengsnorm gymnasieskolan

Gymnasieutredning

2026

2027

2028

Bättre förutsättningar för trygghet och studiero i skolan

Utökade registerkontroller inom skolväsendet

Överlämnande av uppgifter mellan skolor i brottsförebyggande syfte

Bättre förutsättningar för yrkesutbildning

Tid för undervisningsuppdraget

Ökad insyn i fristående skolor

Skärpta villkor för friskolesektorn, del 1

Förbättrat stöd i skolan

10-årig grundskola

Nya läroplaner – för en stark kunskapsskola

Ett likvärdigt betygssystem 2028-2031

Statliga satsningar och andra förändringar som berör profession

Skolsociala team

Nationella
Hälsoprogrammet

Nya
Socialtjänstlagen

Skolsociala team

Skolsociala team

- Stadsbidrag – förstärkt och förlängt (300 mkr/år tom 2027)
- Personal från skolan och socialtjänsten samverkar för trygghet, studiero och ökad skolnärvaro
- Stödmaterial om skolfrånvaro och skolsocialt arbete (publicerades vid årsskiftet 2025/2026)
- Rapport – I gränslandet mellan skola och socialtjänst (2025)

I gränslandet mellan skolan och socialtjänsten

Slutredovisning av regeringsuppdrag skolsociala team
2023–2025

<https://www.skolverket.se/download/18.781d8b4d199c8f345a51aabc/1760443738083/pdf13331.pdf>

Nationella hälsoprogrammet för barn och unga

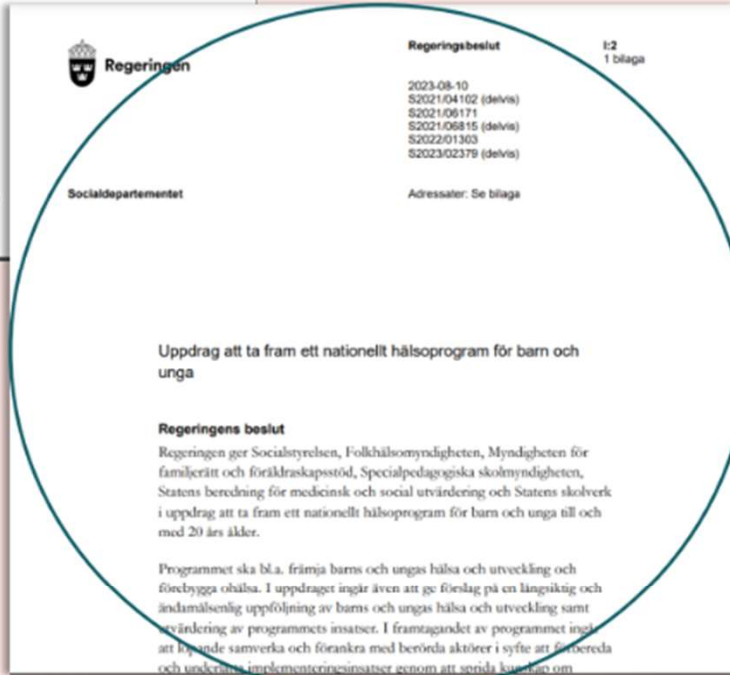
Nationella hälsoprogrammet

- Stadsbidrag – förstärkt och förlängt (300 mkr/år tom 2027)
- Personal från skolan och socialtjänsten samverkar för trygghet, studiero och ökad skolnärvaro
- Stödmaterial om skolfrånvaro och skolsocialt arbete (publicerades vid årsskiftet 2025/2026)
- Rapport – I gränslandet mellan skola och socialtjänst (2025)



"Sverige behöver en hälsoreform som börjar med barnen!"

SOU 2021:34
SOU 2021:78



Uppdrag nationellt hälsoprogram för barn och unga



Folkhälsomyndigheten



MYNDIGHETEN FÖR
FAMILJERÄTT OCH
FÖRÄLDRASKAPSSTÖD

Skolverket

 Socialstyrelsen

SPSM 
Specialpedagogiska
skolmyndigheten



STATENS BEREDNING FÖR
MEDICINSK OCH SOCIAL
UTVÄRDERING

Uppdraget

Syftet med hälsoprogrammet är att...

...verksamheter inom kommuner och regioner ska bli bättre på att främja hälsa och förebygga ohälsa hos barn och unga oavsett vilka de är, var de bor eller vilka de möter.

"Målet är att det ska finnas ett nationellt, standardiserat och kunskapsbaserat hälsoprogram som är likvärdigt över hela landet. Kärnan i hälsoprogrammet ska vara hälsobesök med undersökningar, hälsosamtal och föräldraskapsstöd."

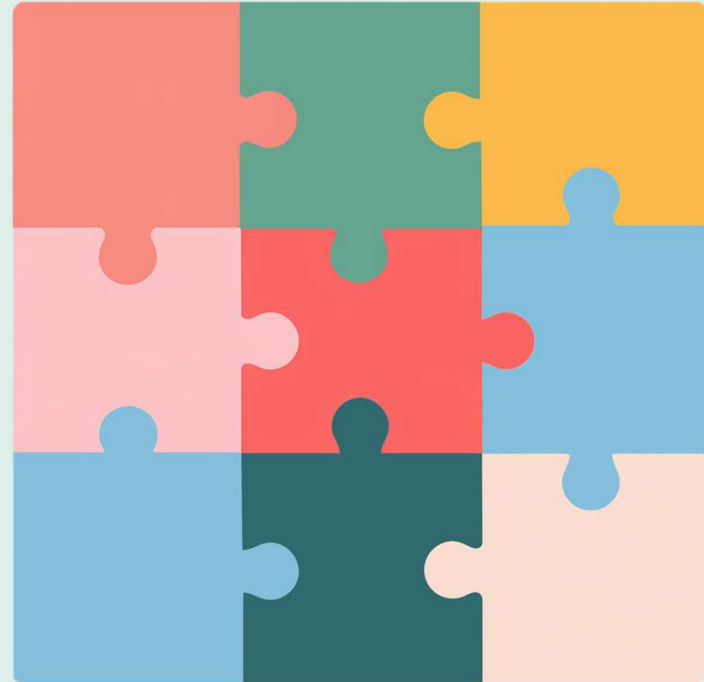
Socialstyrelsen

I uppdraget ingår

- Uppföljning av barns och ungas hälsa samt utvärdering av programmet
- Programmet ska bygga på proportionell universalism
- Programmet ska binda samman verksamheter som idag utgör barn- och ungdomshälsovården

Central aktörer i programmet

- **Mödrahälsovården**
- **Barnhälsovården**
- **Skolan inklusive elevhälsan**
- **Ungdomsmottagningar**
- **Tandvården**
- **Socialtjänsten**
- **Vård och hälsocentraler**
- **Förskolan?**



Nya socialtjänstlagen

Syftet med nya socialtjänstlagen

- Nå människor tidigt, innan problem uppstått eller vuxit sig stora
- Sänka trösklarna, erbjuda snabbare insatser på enklare sätt än idag
- Socialtjänsten ska främja *både* jämlika och jämställda levnadsvillkor
- Verksamheten ska bedrivas i enlighet med vetenskap och beprövad erfarenhet

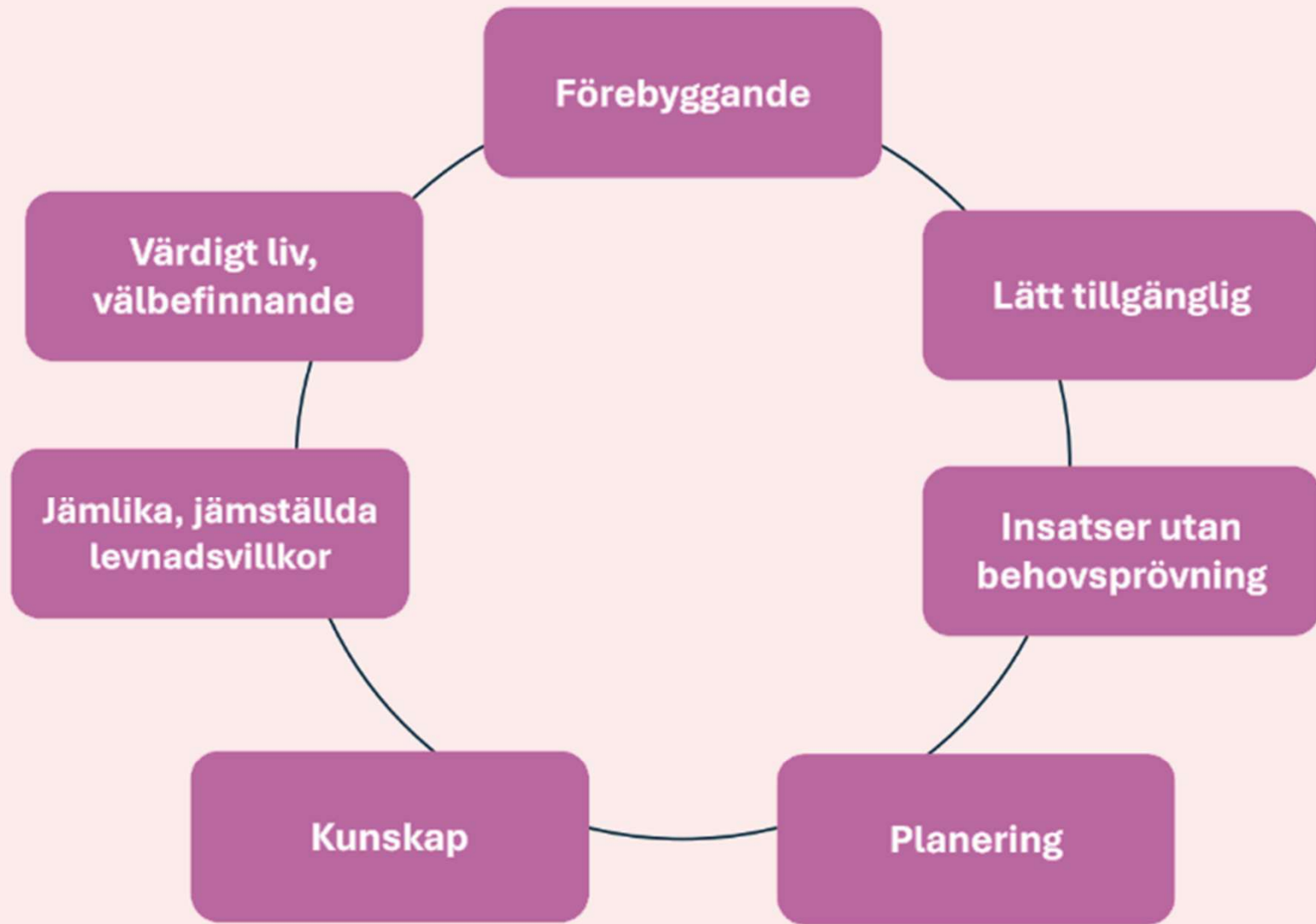
Förebyggande
och lätt
tillgänglig



Jämlik
och jämställd

Kunskapsbaserad





Hit ska vi



Akut



Förebyggande



Sluten, krånglig



Lätt tillgänglig



Utreda allt



Insatser utan
behovsprövning



Snäva, korta
perspektiv



Planering,
helhetssyn



Omotiverade
skillnader



Jämlik,
jämställd



Så har vi alltid gjort



Kunskapsbaserad

En förbättrad elevhälsa

SOU 2025:113

<https://www.regeringen.se/contentassets/51139302b5274a6bb84c2c3a4fefe922/en-forbattrad-elevhalsa-sou-2025113.pdf>

Utmaningar i yrkesrollen



Ojämlig elevhälsa

Stor variation i landet



Skolan som stressmaskin

Inte en skola för alla



Samverkan som har effekt

Skolan blir lätt ensam



Ensamarbete

Samvetsstress och hög arbetsbelastning

Framgångsfaktorer i yrkesrollen



En rektor som kan
elevhälsa



Ett komplett rätt
dimensionerat
elevhälsoteam



Samverkan som
blir samarbete på
riktigt



Adekvat
kompetensutveckling

En förbättrad elevhälsa



Utredningen "En förbättrad elevhälsa"

- Startade 7 mars 2024 av regeringen.
- Syftet var att undersöka hur elevhälsan i skolan kan förbättras.

Bakgrund

- Fler barn och unga rapporterar psykisk ohälsa.
- Många elever får inte stöd i tid i skolan.
- Elevhälsan ansågs ha brist på resurser och otydligt uppdrag.

Mål:

Att ta fram förslag som stärker elevhälsan och ger elever bättre och tidigare stöd i skolan.

Betänkandet: "En förbättrad elevhälsa"

Fortsatt samlad elevhälsa

Specialpedagogerna kommer fortsatt finnas kvar inom elevhälsan

Elevhälsans uppdrag förtydligas och vårduppdraget stärks

Elevhälsan ska arbeta mer på individnivå.
Elevhälsan ska erbjuda hälso- och sjukvårdsinsatser vid lättare fysiska och psykiska vårdbehov

Bemanningsplan

Rektorn ska upprätta en bemanningsplan utifrån en analys av elevernas behov av elevhälsa på skolan

Elevhälsogranti

Ett första möte inom 7 dagar

Betänkandet: "En förbättrad elevhälsa"

Skärpta utbildningskrav för vissa av elevhälsans professioner

Innan 2033 måste man vara legitimerad hälso och sjukvårdskurator för att få arbeta som skolkurator. Utöver dessa ska även annan legitimerad hälso- och sjukvårdspersonal ingå i elevhälsan vid behov, ex. arbetsterapeut, fysioterapeut eller logoped.

Reglerad tillgänglighet

Utredningen föreslår en miniminivå för hur ofta elevhälsans professioner ska finnas tillgängliga i skolans lokaler

Utökade hälsobesök och hälsosamtal

Stort hälsobesök i åk 1, 5, 8 samt gymnasiet åk 1

Litet hälsobesök i åk 3 och 6

Hälsosamtal i åk 9 och gymnasiet åk 2 (hälsosamtal mindre medicinskt fokus)

Samordnande funktion och förbättrad samverkan mellan region och skola

Rektor ska utse en person som har en samordnande funktion för samverkan

Vad tycker föreningen?

Läs mer på vår hemsida om hur föreningens syn på betänkandet

<https://skolkurator.nu/blog/sammanfattning-av-seminarium-med-ssr>

Positivt med utredningen:

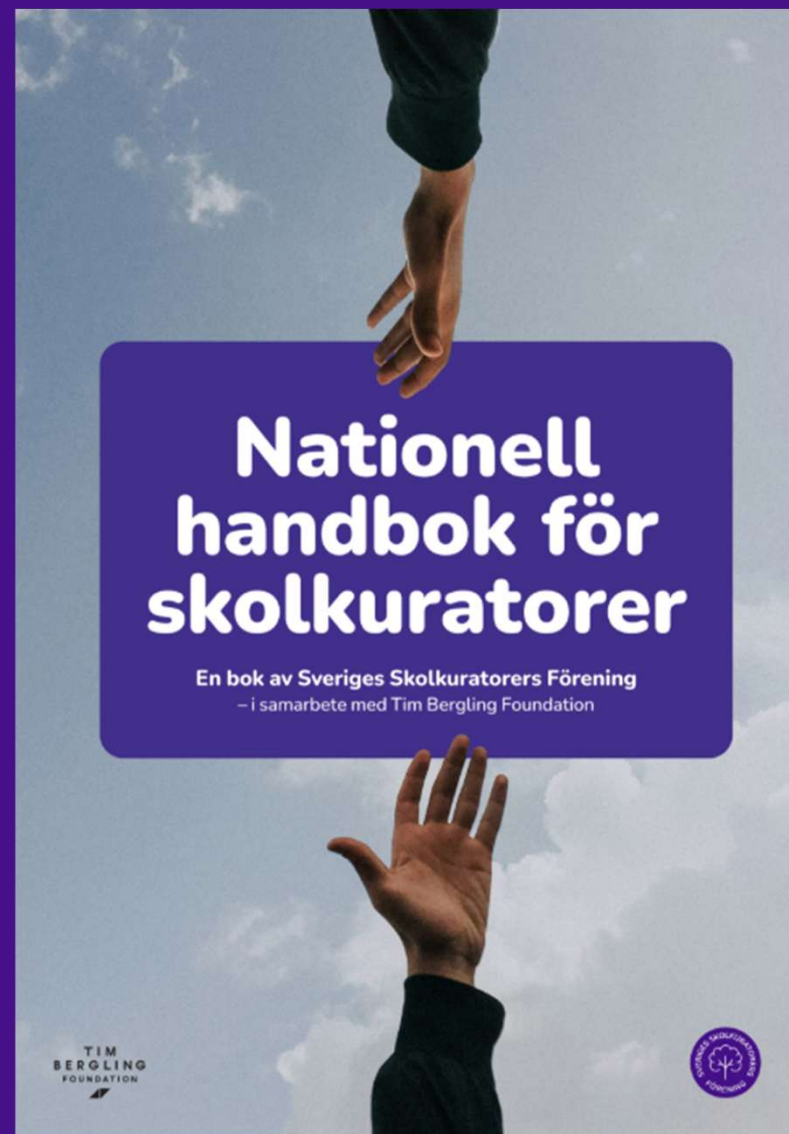
- Fortsatt samlad elevhälsa
- Mer jämlik bemanning inom elevhälsan samt att man vill se över kompetenskraven för den psykosociala kompetensen

Risker med utredningen

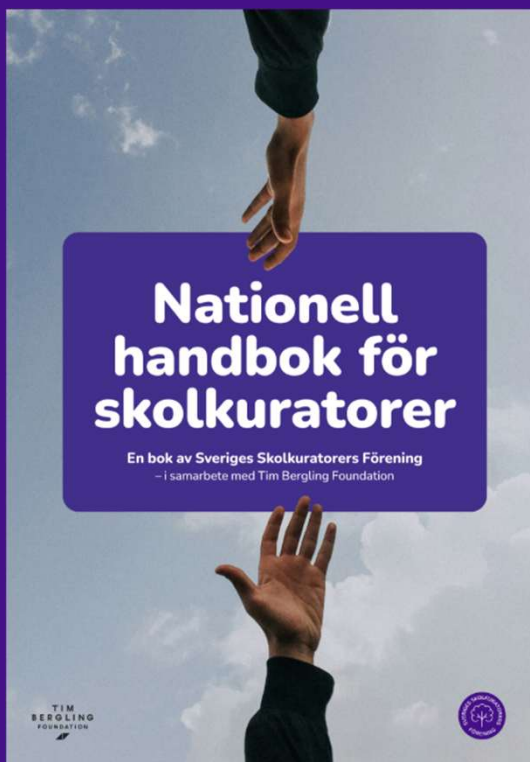
- En central utgångspunkt i utredningen är att elevhälsan i dag har ett alltför ensidigt fokus på att stödja elever mot utbildningens mål. Denna problembild delar vi inte.
- **Risk att göra vårdproblem av skolproblem**
- **Risk för undanträngningseffekter**
- **Stora utmaningar med förslaget om hälso- och sjukvårdslegitimation**
- **Risker med förslaget om tidsbestämd elevhälsogaranti**

DEL 2

PRESENTATION: NATIONELL HANDBOK FÖR SVERIGES SKOLKURATORER



Skapandet av handboken



Målgrupp

- Skolkuratorer som är nya eller ensamma i sin roll. I behov av konkret vägledning kring specifika frågor (såsom ofta efterfrågas i Bollplank för skolkuratorer)
- Arbetsgivare, skolledare, övriga professioner i elevhälsan och samverkanspartners som vill ha ökad kunskap om skolkuratorns uppdrag och arbetsområden

Syfte

- Höja lägstanivån/ öka likvärdigheten
- Samla information om skolkuratorns arbetsuppgifter förankrat i relevanta teorier och arbetssätt
- Väcka intresse att söka mer kunskap

Mål

- Handboken blir en kunskapsbas att kunna hänvisa skolkuratorer till
- Ökad likvärdighet och rättssäkerhet
- Stärka professionen

Avgränsningar

Handboken berör inte specifika arbetsmetoder och innehåller ingen heltäckande sammanställning av aktuell forskning. För den som har arbetat länge som skolkurator och önskar fortbildning hänvisar vi till annat material. Handboken ska ses som en sammanställning av grundläggande innehåll i skolkuratorns uppdrag.

Hur är boken upplagd?

Del 1 UPPDRAGET

Vad ska vi jobba med?

Del 2 SKOLKURATORN I ORGANISATIONEN

Var vi ska jobba

Del 3 ELEVER VI MÖTER

Hur ska vi jobba?

Del 4 REFLEKTIONER KRING YRKET

Varför ska vi jobba med skolkurativt arbete i skolan?

1.Uppdraget

📖 Del 1

Uppdraget

Tänk att du kommer till en skola och skolmiljöer där undervisning och lärmiljö inte är anpassade efter elevers behov. Brist på tid, struktur och samsyn kan innebära att ingen vuxen har möjlighet att lyssna eller agera tidigt. Elever riskerar då att lämnas ensamma med utsatthet, konflikter eller svårigheter i skolsituationen.

När personal arbetar parallellt utan gemensamma rutiner eller samordning ökar risken för otydlighet och ansvarsförskjutning. I dessa miljöer är sannolikheten högre för skolmisslyckanden, psykisk ohälsa och ökad belastning på elevhälsan.

Jämför de förutsättningarna med en skola där personalen delar en positiv elevsyn, där det finns flera skyddande faktorer för elevers lärande och välbefinnande. Undervisningen är planerad utifrån elevers olika behov och förutsättningar, relationerna mellan vuxna och elever präglas av tillit och närvaro, och personalen har kunskap om tidiga, främjande och förebyggande elevhälsoinsatser.

Skolans olika funktioner samverkar utifrån gemensamma mål och strukturer. Trygghet och trivsel prioriteras, elever erbjuds meningsfull sysselsättning under raster och det finns vuxna tillgängliga för stöd och omsorg när svårigheter uppstår. I en sådan miljö kan konflikter ofta förebyggas redan i klassrummet, vilket minskar behovet av reaktiva insatser från elevhälsan.

1.Uppdraget

1.1 SKOLANS UPPDRAG ÄR SKOLKURATORNS UPPDRAG

Vad innebär det att arbeta på pedagogernas arena

1.2 SKOLKURATORNS UTGÅNGSPUNKTER

Teoretiska utgångspunkter

1.3 ATT ARBETA PÅ OLIKA NIVÅER

Hur kan vi arbeta främjande, förebyggande och åtgärdande?

1.4 SKOLKURATORNS ROLL I ELEVHÄLSOTEAMET

Vad innebär det psykosociala perspektivet?

Utmaningarna med att arbeta på pedagogernas arena

Exempel på resonemang kring elevsyn

Vad står beteendet för?





Tidigare relationer med lärare och elever. Tidigare skolerfarenheter.
Familjens fungerande och värderingar. Mikrostressorer. Minoritetsstress.
Livshändelser. Trauman.

Lästips!



https://sverigeselevkarer.se/media/23gbjhs4/rapport_tbf_sek_20250617_digital.pdf

https://sverigeselevkarer.se/media/a0qiuz41/det_enda_jag_tanker_pa_rapport-2024.pdf

Exempel på resonemang kring dokumentation

TYDLIG

Alla anteckningar ska vara kortfattade, sakliga, väl strukturerade, tydligt formulerade, föras löpande, vara daterade och signerade.

RESPEKTFULL

Ta hänsyn till den enskildes integritet och se till att du inte använt dig av ovidkommande omdömen, nedsättande eller kränkande uppgifter eller formuleringar. Tänk på att den/de du skriver om kan komma att ta del av anteckningarna.

KORREKT

Det ska framgå vad som är faktiska omständigheter och vad som är bedömningar samt vem som har gjort en viss bedömning.

TILLRÄCKLIG

Säkerställ den enskildes rättssäkerhet och möjlighet till insyn samt ge relevant information för att genomföra och följa upp insatser.

VÄSENTLIG

Dela bara de uppgifter som är av betydelse för det fortsatta arbetet och som visar hur situationen för den enskilde utvecklar sig.

ÄNDAMÅLSENLIG

I förhållande till vad saken gäller ska dokumentationen vara ändamålsenlig.

Modell för främjande och förebyggande arbetet

Niorutaren – ett sätt att få överblick

	Främjande	Förebyggande	Åtgärdande
Skolnivå	<ul style="list-style-type: none">• Upprätta och implementera olika handlingsplaner• Systematiskt följa frånvaro-statistik• Organisera elevråd	Delta i planering av fortbildande insats för normmedvetenhet hos lärarna	Stöd till personal vid uppkomna kränkningar, kränkingsutredningar samt vid oros-anmälningar
Gruppnivå	Planera grupp-stärkande aktiviteter för klasserna i samband med terminsstart	Arbeta i en klass kring stress och sömn utifrån resultat i hälso-besök tillsammans med skolsköterskan	<ul style="list-style-type: none">• Kartläggning och observation i klass• Insats klass, konflikt i elev-grupp
Individnivå	Relationsbyggande med elever, närvara på raster och i korridorer	<ul style="list-style-type: none">• Social utredning inför mottagande i anpassad skola• Tillsammans med mentor titta på lärmjön för elev med ökande frånvaro	<ul style="list-style-type: none">• Delta på SIP• Utreda oroande frånvaro• Bedömning av akut psykisk ohälsa hos elev

	Främjande	Förebyggande	Åtgärdande
Skolnivå			
Gruppnivå			
Individnivå			

Diskussion

Välj en av frågorna och diskutera med din bordsgranne

HUR ARBETAR NI FRÄMJANDE OCH FÖREBYGGANDE PÅ ER SKOLA?

(Använd gärna mallen ni fått!)

HUR OCH VAD DOKUMENTERAR DU PÅ DIN SKOLA?

HUR ARBETAR NI MED ELEVSYN?

HUR HANTERAR NI NÄR ELEVSYNEN KROCKAR?

Hur påverkas vi av dagens samhällsdebatt om skolan?

2. Skolkuratorns roll i organisationen

Del 2

Skolkuratoren i organisationen

Skolkuratoren involveras ofta i värdegrundsfrågor, trygghetsarbete och elevdelaktighet. I första delen av handboken har vi presenterat vilka utgångspunkter skolkuratoren kan ha med sig in i sådana insatser. Den här delen erbjuder en överblick över vilka konkreta uppgifter en skolkurator kan involveras i på skolan. Det är lätt att tänka att den med psykosocialt uppdrag ensam ska driva värdegrund, barnrättsfrågor, främja trivsel och minska otrygghet.

Vi önskar att den här delen läses med vetskapen om att det är ett hela skolan-uppdrag att främja trygghet, elevinflytande och god värdegrund. Skolkuratoren kan bidra med kunskap men behöver också avgränsning och hjälp, precis som alla andra uppdrag med brett fokus.

I denna del får du ta del av:

- Kapitel 1** Lär dig mer om samverkan – både inom och utanför skolverksamheten.
- Kapitel 2** En vägledning i vad värdegrundsarbetet innebär och hur det kan organiseras.
- Kapitel 3** Om skolkuratorns perspektiv i arbetet med omgivningen närmast eleverna.
- Kapitel 4** En inblick i skolans olika utredningar.
- Kapitel 5** Få en överblick över vanliga handlingsplaner där skolkuratorns kompetens behövs.
- Kapitel 6** Läs mer om stödinsatser riktade direkt till pedagogerna.

2. Skolkuratorns roll i organisationen

2.1 OLIKA STEG I SAMVERKAN

Skolkuratorns roll i intern och extern samverkan

2.2 VÄRDEGRUNDSARBETE

Teoretiska utgångspunkter

2.3 UTREDNINGAR I SKOLAN

Vilka utredningar berör skolkuratorns profession

2.4 KONSULTATION TILL PEDAGOGER

Utmaningar i att ge konsultation till pedagoger

2.5 HANDLINGSPLANER

Vilka handlingsplaner finns på din skola?

2.1 OLIKA STEG I SAMVERKAN

Skolkuratorns roll i intern och extern samverkan



Illustration: Samverkanstrappan inspirerad av Arne Eriksson

2.2 VÄRDEGRUNDSARBETE

Skolkuratorns roll i värdegrundsarbetet

- Hur har ni organiserat värdegrundarbetet på er skolan?
- Vad finns det för stödjande strukturer?
- Vad är din roll i värdegrundsarbetet?
- Goda exempel? Situationer som utmanat?
Utvecklingsområden?

Värdegrundsarbete i praktiken

Värdegrunden kan synliggöras genom kollegiala samtal, till exempel kring:

- tillgänglighet, till exempel att alla elever kan ta del av undervisningen på likvärdiga villkor
- delaktighet och inflytande, till exempel att alla elevers ska ha lika möjligheter att påverka undervisningen och göra sina åsikter hörda
- bemötande, till exempel olika förväntningar på elever utifrån etnicitet, kön och klass
- representation, till exempel om och hur kvinnor och män framställs i bilderböcker och läromedel
- trygghet, till exempel att alla elever känner tillit till att skolan agerar mot kränkningar

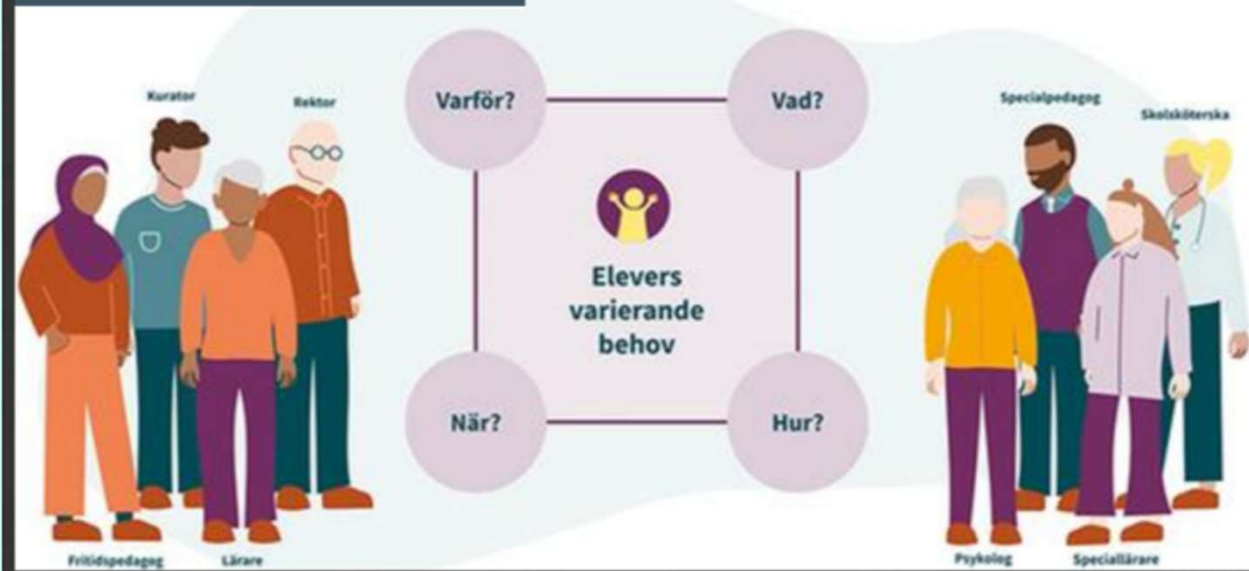
2.3 UTREDNINGAR I SKOLAN

Vilka utredningar berör skolkuratorns profession

URVAL AV UTREDNINGAR

- Utredning om frånvaro
- Utredning vid misstanke om kränkande behandling eller trakasserier
- Utredning av elevs behov av särskilt stöd
- Skolsocial utredning
- Social bedömning inför mottagande i anpassad grundskola/gymnasiet

Att arbeta tillsammans med utredningar



Bildtext: Bilden från Skolverket visar att man ska arbeta tillsammans i olika utredningar då en utredning kan användas som underlag i en annan utredning. Detta gynnar eleven och vårdnadshavare då samma information kan ligga till grund i flera utredningar.

ATT TÄNKA PÅ VID OLIKA UTREDNINGAR

- Ta reda på hur det ser ut på din skola eller i din kommun. Vilken roll har du, vem har du fått uppdraget av (rektor ska delegera) och vilka rutiner/mallar har ni?
- Om det saknas rutiner och tydlig delegering av rektor – uppmana till att det bör utformas
- Säkerställ att utredningen genomsyras av elevens röst och informera eleven om alla delar av utredningsprocessen
- Skriv neutralt och ta bara med det som är relevant för utredningen
- Var noga med återkoppling och uppföljning

2.4 KONSULTATION TILL PEDAGOGER

Utmaningar i att ge konsultation till pedagoger

2.5 HANDLINGSPLANER

Vilka handlingsplaner finns på din skola?

ANDTS – PLAN MOT ALKOHOL, NARKOTIKA, DOPING, TOBAK OCH SPEL

PLAN MOT DISKRIMINERING OCH KRÄNKANDE BEHANDLING INKLUSIVE AKTIVA ÅTGÄRDER MOT DISKRIMINERING OCH TRAKASSERIER

HANDLINGSPLAN VID HEDERSRELATERAT VÅLD OCH FÖRTRYCK

HOT OCH VÅLD

KRISPLAN

HANDLINGSPLANER VID SÄRSKILDA HÄNDELSER

3. När elever behöver stöd

Del 3

När elever behöver stöd

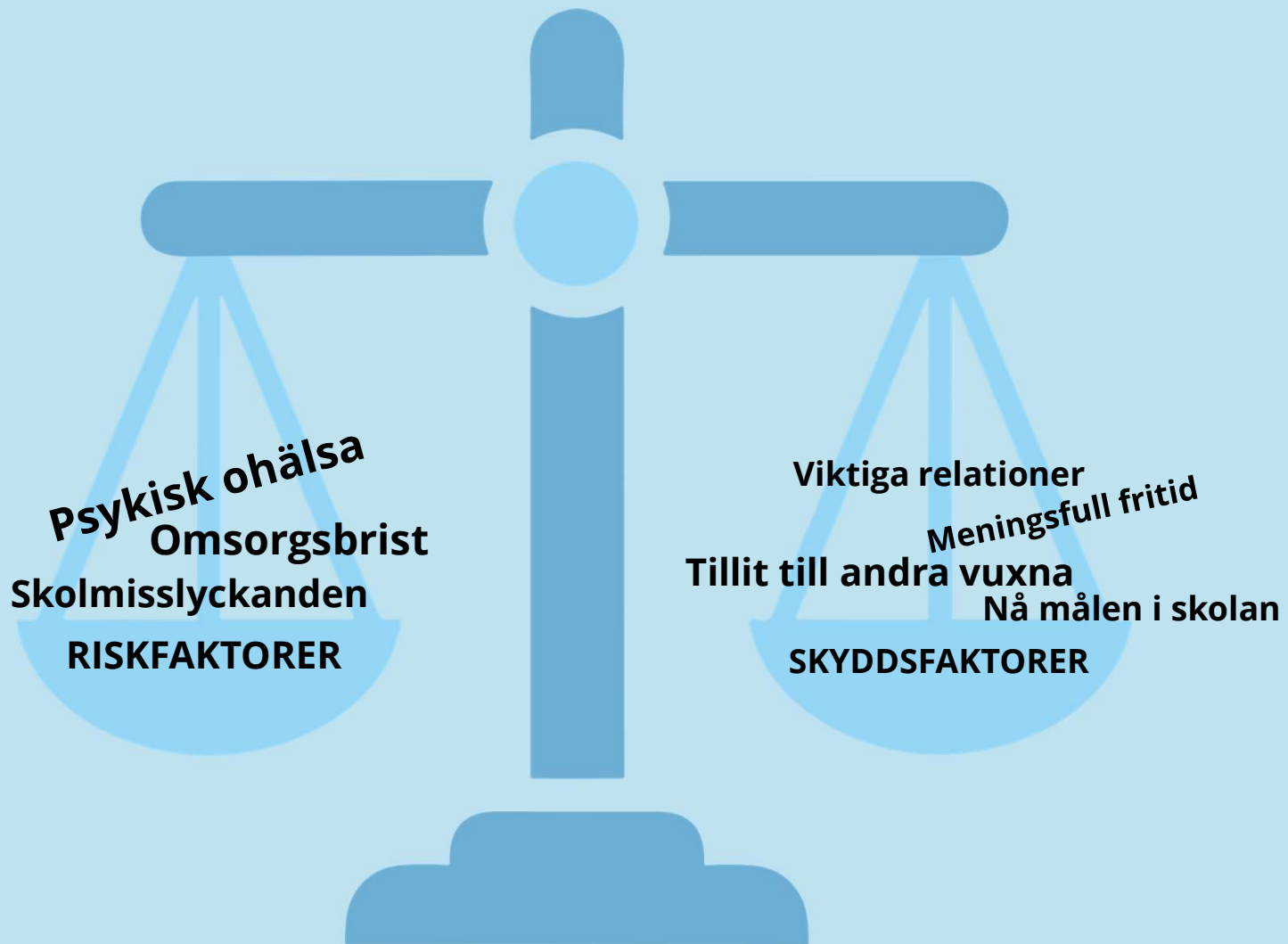
Tidigare delar av handboken har ramat in vad skolkuratoren behöver ha med sig för kunskap och perspektiv samt var arbetet kan ske organisatoriskt. Men oavsett hur verksamheten är organiserad, vilka planer som finns eller hur tjänsten är utformad så möter alla skolkuratorer elever som på något sätt behöver stöd. Den här delen ger därför en överblick över hur skolkuratoren kan tänka och agera när elever behöver stöd.

I denna del får du ta del av:

- Kapitel 1** Handlar om poängen med att prata risk- och skyddsfaktorer.
- Kapitel 2** Här vägleder skolkuratoren i att bedöma och hantera oro över riskfaktorer.
- Kapitel 3** Om oron för en elev behöver anmälas till socialtjänst.
- Kapitel 4** När, hur och varför skolkuratoren har enskilda elevsamtal.

3.1 RISK OCH SKYDD

Skolkuratororns viktiga kunskap om risk och skyddsfaktorer



Hur kan man prata om risk – och skydd?

Struktur för analys av risk- och skyddsfaktorer

Vad är vi oroad över?	Vad fungerar bra?	Vad behöver hända?
Tidigare oro/kännedom: Ex. hög skolfrånvaro, utsatt för kränkningar osv.	Skyddsfaktorer/ Styrkor:	Mål: Vad behöver hända för att skolans oro ska minska?
Aktuell oro: Vad är skolan orolig för just nu?	Skydd kopplat till oron: Vilka skyddsfaktorer finns det kopplat till den aktuella oron? Ex. bra kontakt med mentor osv.	
Komplicerande faktorer: Ex. diagnoser, professionella som inte drar åt samma håll, föräldrar i konflikt osv.		

Det här kan vara en struktur för att prata om risk och skydd på både individ- och gruppnivå. Strukturen kan även användas på EHT-möten, samråd och samverkan för att skapa en gemensam bild av vilken oro som finns, vilket skydd som behöver stärkas och hur man planerar framåt för att skapa förändring.

3.2 ATT BEDÖMA ORO

Att analyser och bedöma risker

Frågor att ställa initialt

Vad består oron av? Försök få en sådan konkret bild som möjligt

Behövs mer information? Finns elevens perspektiv med?

Vilken bild har vårdnadshavarna av den oro som framkommit? Delar de oron?

Finns det information inom elevhälsoteamet som kan vara bra att känna till?

Finns det information att inhämta från en mentor/undervisande lärare?

- Finns det mer oro runt eleven som behöver hanteras direkt?

Att tänka vid akut oro

När det framkommer information som bedöms vara akut bör du tänka på följande:

Ta hjälp av EHT-kollegor, sitt inte själv med oron.

När vi fått information som väcker stor oro behöver vi ofta samverka. Vilken instans vi kontaktar avgörs av vilken typ av information som framkommit.

Tänk på att alltid involvera vårdnadshavarna i denna process med undantag för om det finns misstanke om sexuella övergrepp, våld eller hedersrelaterat våld och förtryck.

Vid oro för allvarlig psykisk ohälsa/suicidrisk, vänd dig till den vårdkontakt som finns i din region och som ansvarar för denna typ av bedömning.

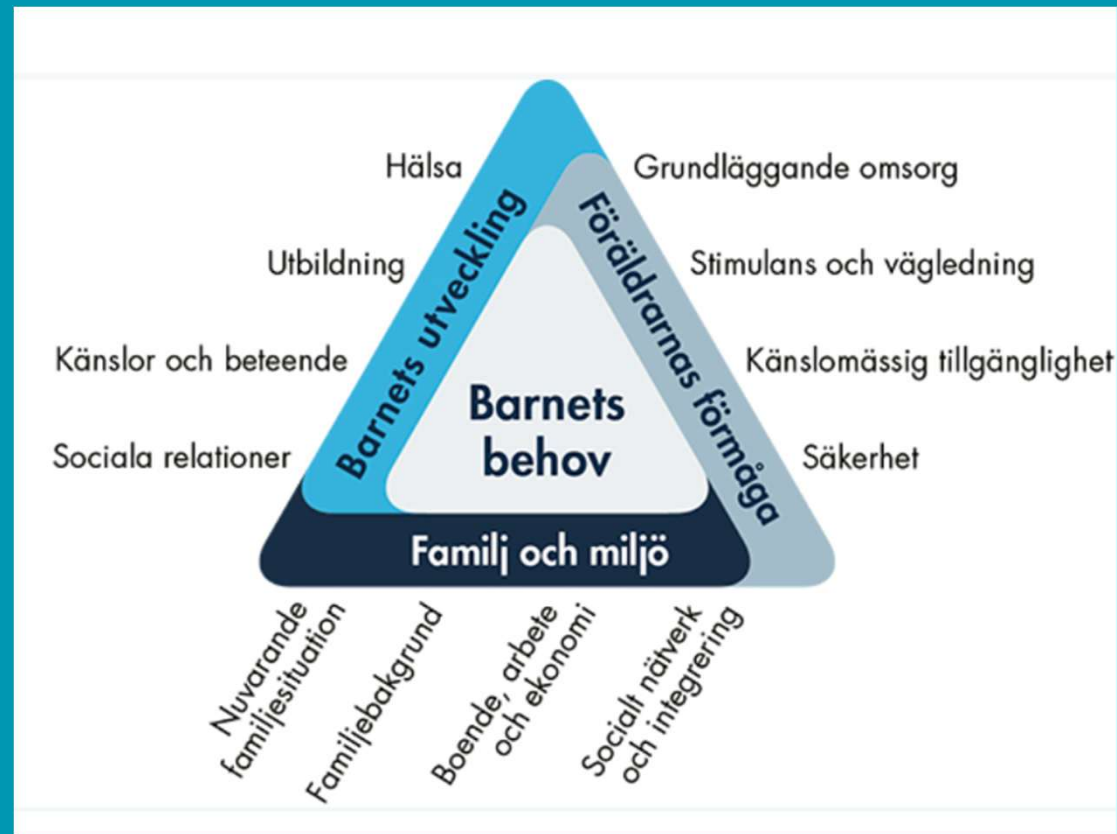
Finns det fara för liv? Agera direkt! Ring omgående 112, BUP-akuten eller socialtjänst samtidigt som eleven hålls under uppsikt.

Vid omfattande oro där en bedömning behöver göras av elevens skyddsbehov, kontakta socialtjänsten omgående.

3.3 OROSANMÄLAN

Att tänka på vid orosanmälan

Är BBIC-triangeln användbar för dig i ditt arbete?



Frågor att utgå från när du skriver en orosanmälan

Varför anmäler du just nu?

Hur ser hemsituationen ut?

Hur har samverkan med vårdnadshavare sett ut?

Barnets inställning

Övriga frågor att tänka på:

- Vad händer efter en orosanmälan?
- Att följa upp den som förmedlat oron

3.4 SAMTAL SOM INSATS

När är samtal som en insats rätt och när lämpar det sig inte?

När behövs samtal?

Olika typer av samtal?

När samtal som insats inte är
aktuellt



Förhållningssätt kring samtal

Som skolkurator är det viktigt att göra en bedömning av vilket behov eleven har och hur behovet bäst möts. Nedan ges några tips på förhållningssätt kring samtal:

Bedömning av behov och syfte

- Vad är syftet med samtalet?
- Vilka hinder för lärande förväntas samtalen undanröja?
- Hur möts elevens behov bäst?
- Vill eleven ha samtal?
- Vems behov är det som styr?

Tillvägagångssätt

- Tänk helhet och initiera till samverkan.
- Säkerställ att eleven ges rätt att uttrycka sig på ett anpassat sätt, exempelvis via bildstöd.
- Följ upp med eleven! Har samtalet haft rätt innehåll? Var det hjälpsamt?
- Undanröjs psykosociala hinder för lärande genom samtalen?
- Bedöm tillsammans med eleven om fler tider ska bokas. Säkerställ att följa upp de elever där behov finns.
- Utifrån vad som framkommit i samtalen och i dialog med eleven – vilka behöver få information? Mentor? Vårdnadshavare? Elevhälsoteamet? Värna det systemteoretiska perspektivet i förändringsarbetet.

Tänk på!

- Inhämta samtycke från vårdnadshavare inför planerat samtal med barn under 12 år.
- Var ödmjuk inför att just samtal inte passar alla elever.
- Förklara din tystnadsplikt. I den ligger att skolkuratoren inte kan lova att inte berätta detta för någon annan vid behov.

4. Reflektioner kring yrket

📖 Del 4

Reflektioner kring yrket

Vi har nu kommit till den fjärde och sista delen av handboken för skolkuratorer. Tidigare delar om skolkuratorns roll och uppdrag har utformats utifrån rådande vägledningar och styrdokument. Vi i styrelsen för Sveriges skolkuratorers förening avslutar med några reflektioner som känns viktiga att förmedla utifrån hur skolkuratorsyrket ser ut idag.

4. Reflektioner kring yrket

RIMLIGA TJÄNSTER

Vad innebär rimliga tjänster?

RELEVANT KOMPETENSUTVECKLING

Vad anser professionen är relevant kompetensutveckling?

ADEKVAT UTBILDNINGSBAKGRUND

Gemensam utbildningsbakgrund som skapar ett gemensamt språk

EN SAMLAD ELEVHÄLSA

Rätt dimensionering av elevhälsopersonal

Tack!

Har du frågor eller input du vill ge
föreningen? Tveka inte att höra av dig!

caroline.bergh@skolkurator.nu

mob: +46706288376

Bli medlem och följ oss på:
skolkurator.nu



VI SÖKER TVÅ NYA STYRELSEKOLLEGOR!

Har du ett genuint intresse för elevhälsafrågor
och att stärka skolkuratorers yrkesroll?

Är du nyfiken på att veta mer om vad ett
styrelseuppdrag innebär? Tveka inte att höra av dig till
kontakt@skolkurator.nu

WWW.SKOLKURATOR.NU