



**SVENSKT NÄRINGSLIV**



**Så kan vi  
kraftsamla  
i spåren av  
en kris**

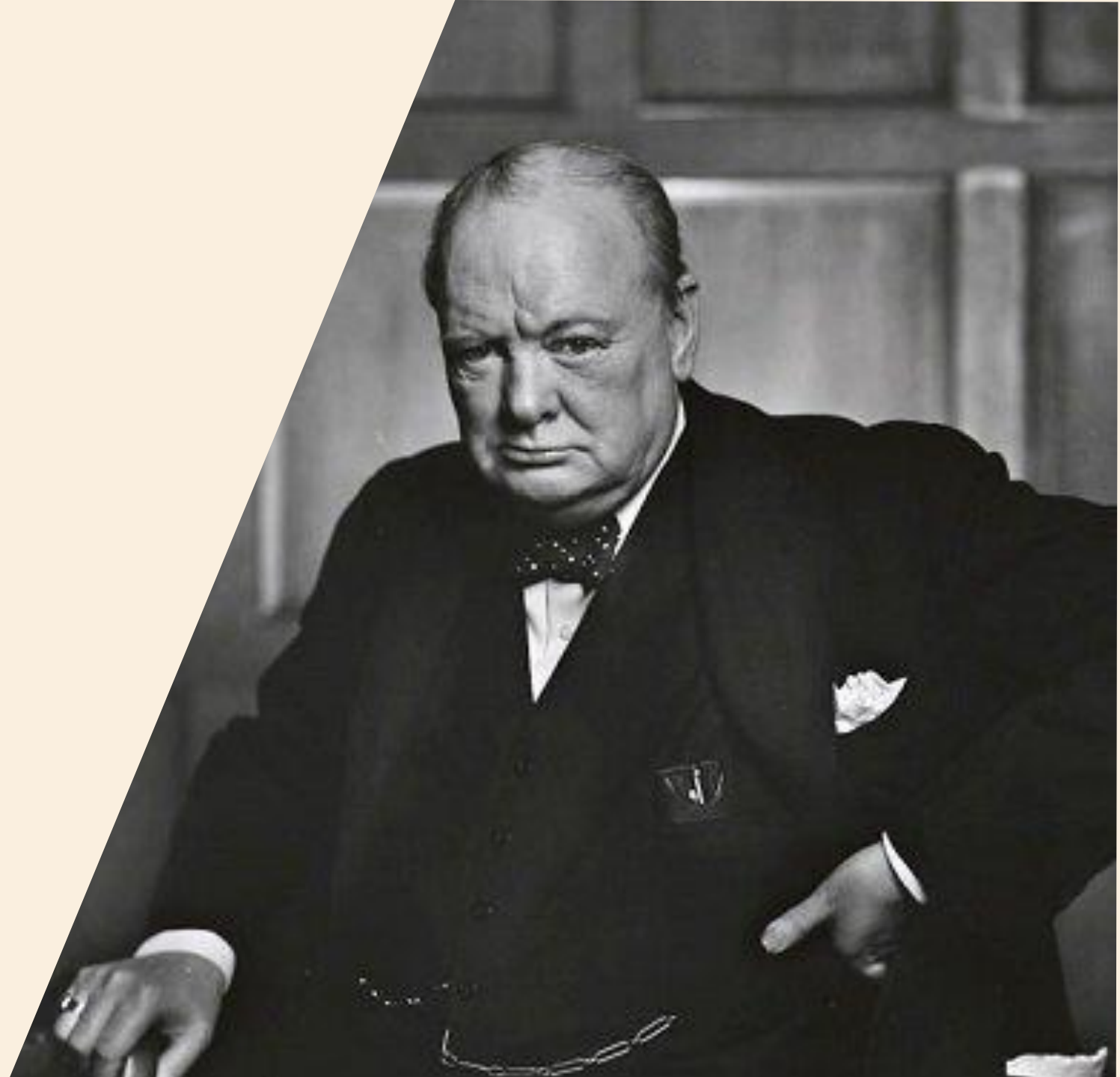
**RUDOLF ANTONI**

**REGIONCHEF  
VÄSTRA GÖTALAND**



SVENSKT NÄRINGSLIV

**Never let a  
good crisis  
go to waste**





- Hur har krisen sett ut?
- Viktigaste omvärldsfaktorerna idag
- Konsekvenser av krisen
- Så går vi på kontring



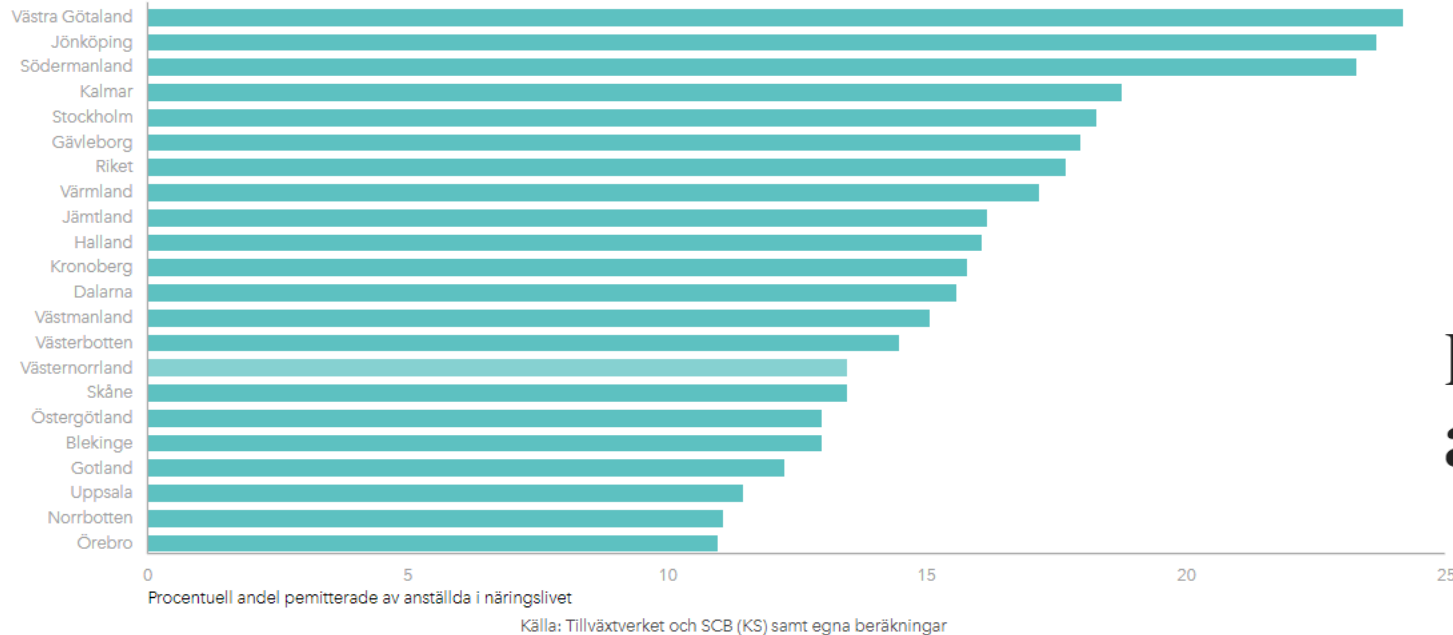


I Kina har nu feberkontroller införts för passagerare som anländer till Peking från staden Wuhan där coronaviruset bröt ut. Foto: AP/Emily Wang

## 17 döda av coronavirus i Kina – WHO i krismöte



# Hur har Sverige påverkats?



**Historiskt stora varsel:  
"Högsta siffrorna någonsin"**

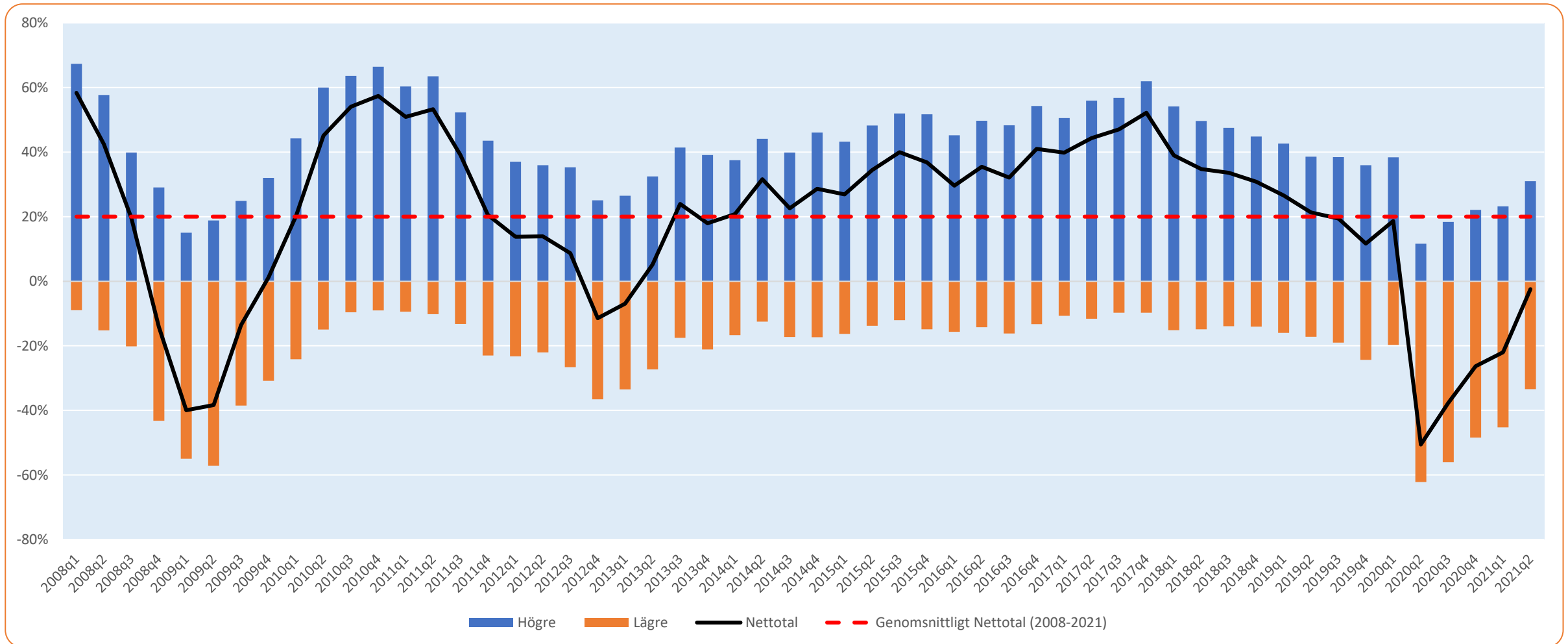
**Kraftig ökning av konkurser  
att vänta under sommaren**

Not: Avser antalet anställda som varit korttidspermitterade vid minste ett tillfälle under perioden 7 april - 7 september som andel av antal anställda totalt i näringslivet 2020 kv2.

**SCB: Arbetslösheten ökar – unga hårt drabbade**

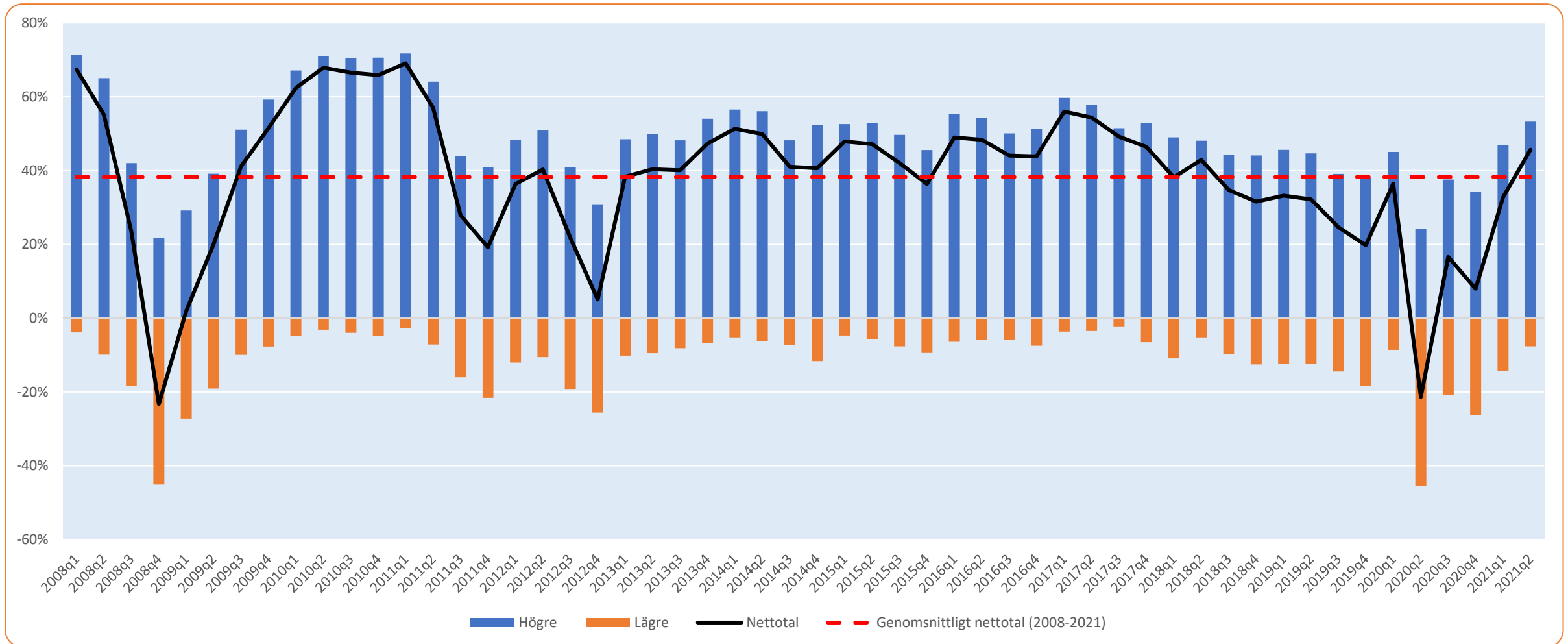
**Svenskarna jobbar mindre än någonsin tidigare**

## Tidsserie 2008-2021: Jämfört med för sex månader sedan, hur har ditt företag utvecklats vad gäller produktion/försäljningsvolym?



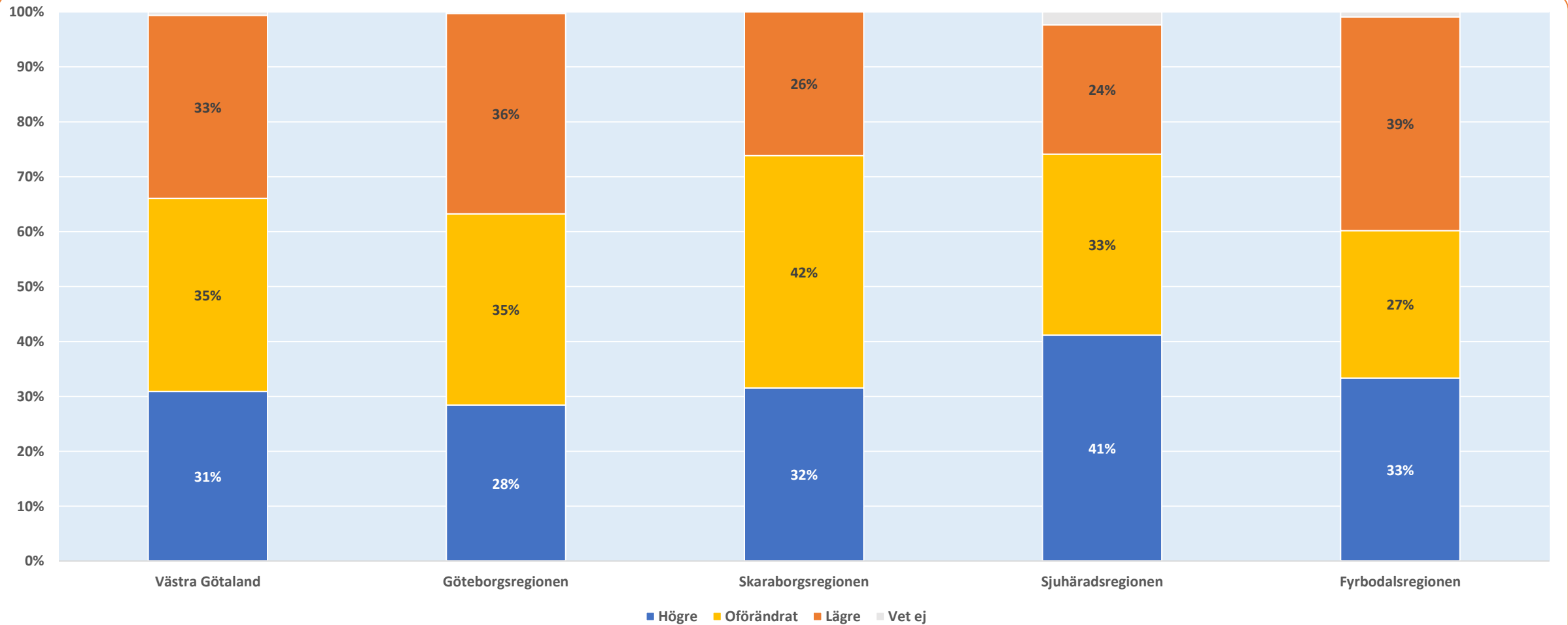
Avser andel högre, andel lägre och netttotal

## Tidsserie 2008-2021: Tror du att produktionen/försäljningsvolymen i ditt företag, om sex månader, kommer att vara...?



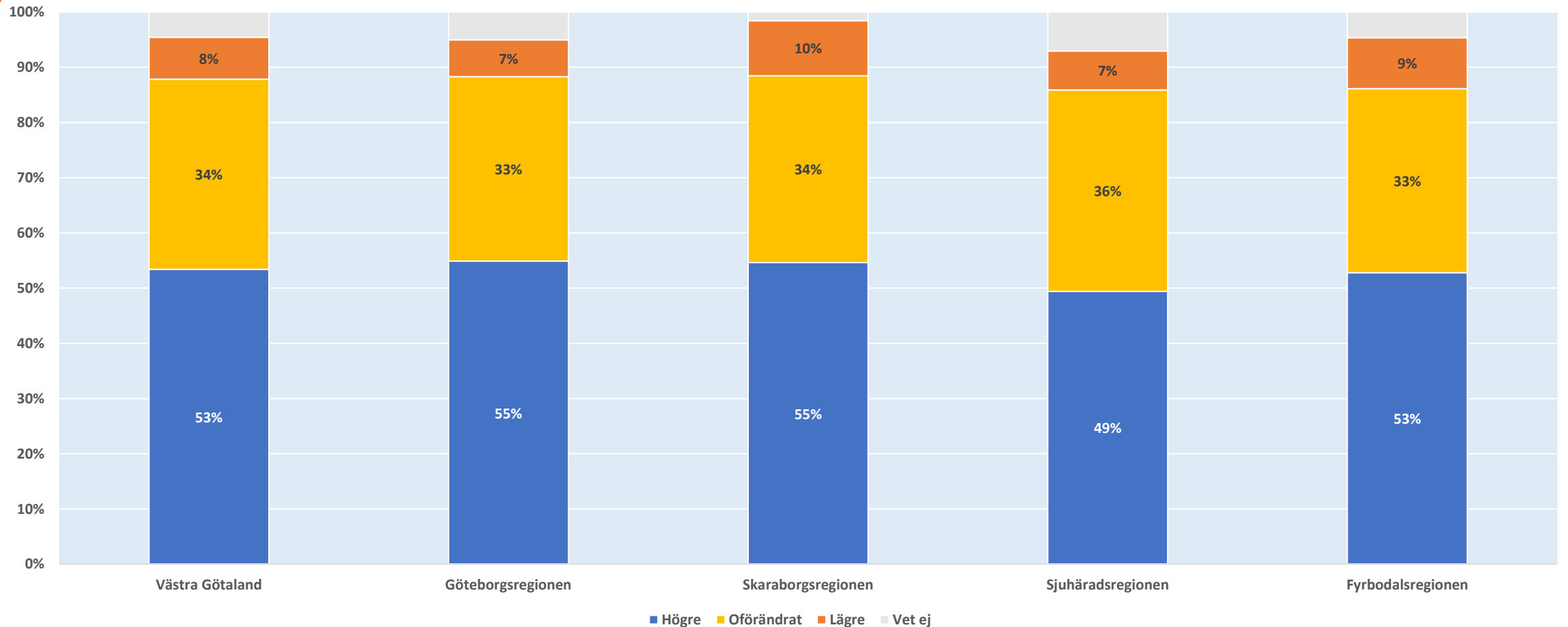
Avser andel högre, andel lägre och netttotal

## Jämfört med för sex månader sedan, hur har ditt företag utvecklats vad gäller produktion/försäljningsvolym?

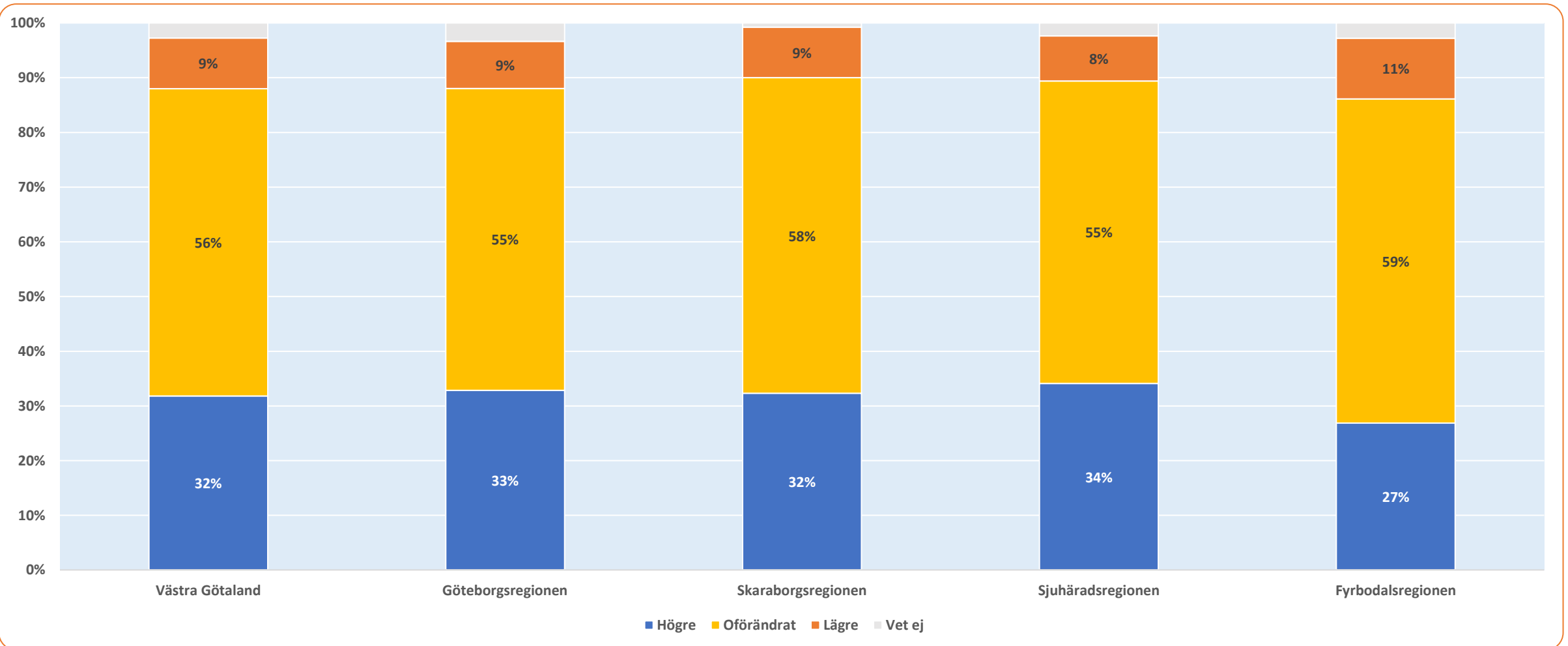




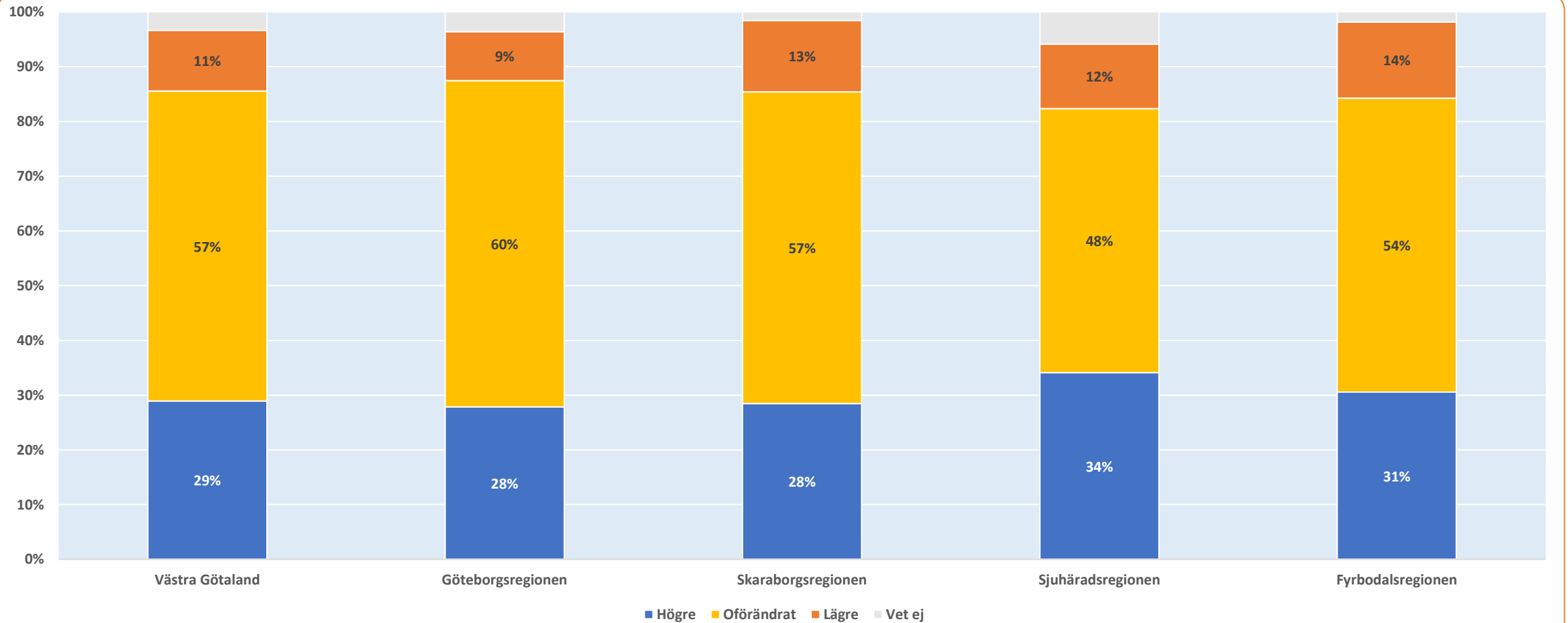
## Tror du att produktionen/försäljningsvolymen i ditt företag, om sex månader, kommer att vara...?



## Tror du att antalet anställda i ditt företag, om sex månader, kommer att vara...?



## Tror du att investeringarna för ditt företag, om sex månader, kommer att vara...?





FÖRETAGARBERÄTTELSE

## Vd:n gasar ur krisen och satsar framåt



FÖRETAGARBERÄTTELSE

## Ica-handlarens initiativ – en livlina för många av Visbys krögare



FÖRETAGARBERÄTTELSE

## Stenungsbrukets rop på hjälp räddade dem



FÖRETAGARBERÄTTELSE

## Storföretagets nya klimatsatsning mitt i coronakrisen



FÖRETAGARBERÄTTELSE

## Renslakteriet tvingades ställa om – började exportera till Paris



FÖRETAGARBERÄTTELSE

## Tog fram helt ny produkt i krisen – rekommenderas av MSB



NYHET 12 mars 2021

# Kommunala stödåtgärder i Västra Götaland

Sedan coronakrisens början har flera stöd- och krisåtgärder satts in för att rädda jobb och företag. De nationella stöden, liksom korttidspermittering och omställningsstöd, är välkända för de flesta. Vad som dock inte är lika känt är att nästintill alla kommuner har tagit beslut om olika lokala stöd.

- **Fakturor till kommunen från externa leverantörer betalas omgående**
- **Näringslivsenheten bistår med lots och stöd**
- **Tillfälliga parkeringstillstånd**
- **Anstånd eller avbetalning**
- **Reducerade hyresnivåer i egna lokaler**
- **Slopade avgifter för markupplåtelse**
- **Lägre avgifter för foodtrucks**
- **Avgiften för tillsyn av serverings- och utskänkningstillstånd tas bort**
- **Utökade anslag för att stärka stadskärnan**
- **Sommargåva**



**E-handel** - Coronapandemin fick onlineköpen att öka med 40 procent i fjol. 70 procent tror att de kommer fortsätta göra merparten av sina inköp online

**Hemarbete** - 70 procent uppger att de har trivts med att arbeta hemifrån och 9 av 10 vill fortsätta med det åtminstone någon dag i veckan

# Konsekvenser av krisen - beteenden

**Bostäder** - I snitt föll EU-ländernas BNP med 6 procent 2020, men ändå ökade bostadspriserna med lika mycket. Bostäderna måste nu även fungera som kontor, skola, gym och restaurang.

**Beteenden** - Ungefär hälften av svenskarna tror att de kommer att behålla sina nya beteenden medan 1/3 tror de kommer återgå till tidigare mönster

**Vården** - Visiba Care har under krisen sett 140 procents ökning av användare på den vårdplattform som företaget levererar till regioner och privata vårdgivare i Sverige

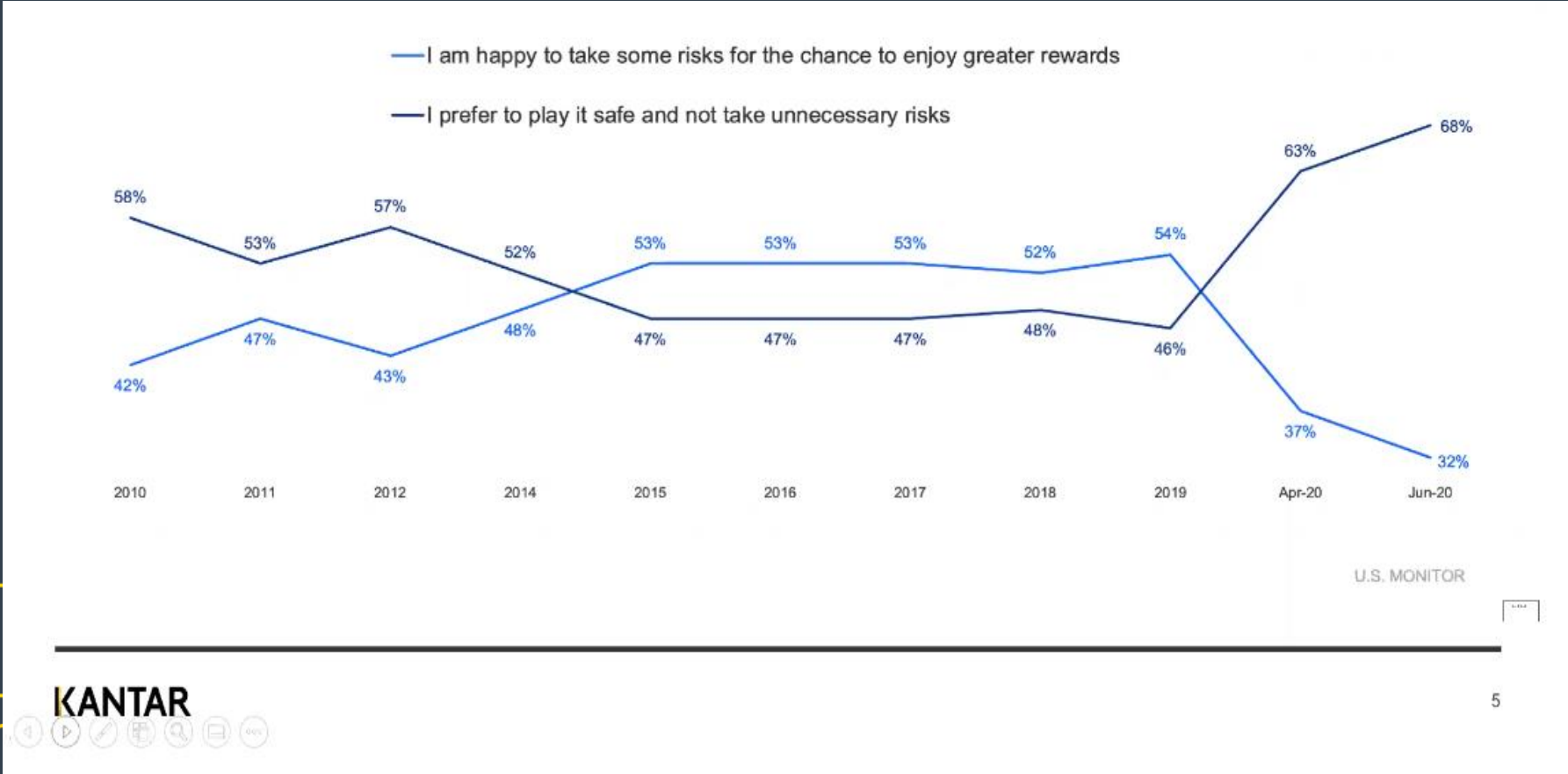
**Konferenser och möten** – Zooms försäljning ökade med 317 procent och aktievärdet sjudubrades under 2020. I slutet av året värderades varje anställd till en halv miljard kronor

# Konsekvenser av krisen - tjänster

**Utbildning** – Högskole- vuxen- och gymnasieundervisning har genomförts digitalt. 6 av 10 vill ha kvar distansundervisning.

**Leveranser** - Bara under 2020 har över 3000 partners anslutit sig till Foodora, alltifrån snabbmatsrestauranger, finkrogar till teknikbutiker.

# Konsekvenser av krisen - attityder





**8 av 10 tror inte vi ser slutet av  
pandemiernas tid.**

**De tror att det kommer en ny våg, en  
mutation eller en helt ny pandemi**



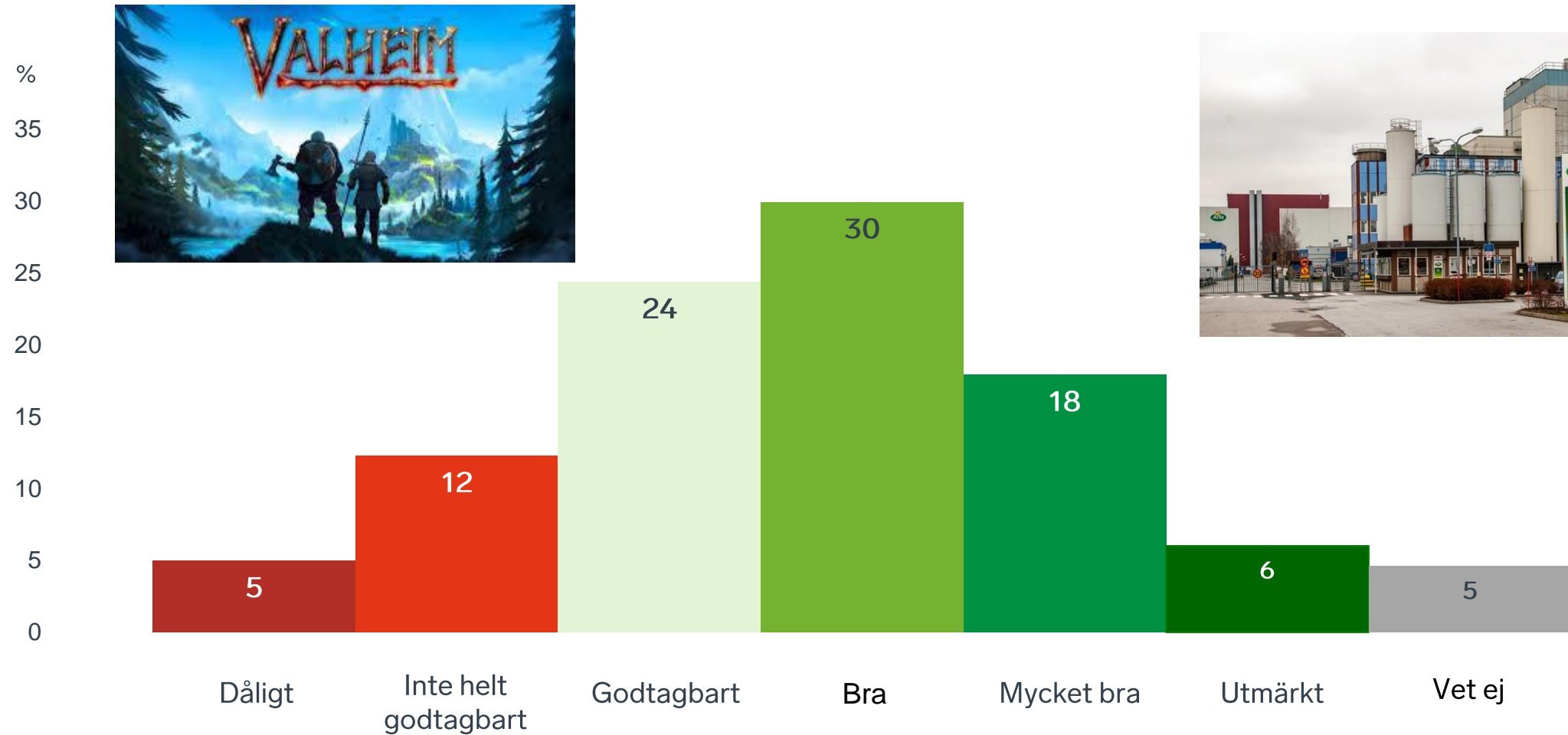
SVENSKT NÄRINGS LIV



# Så går vi på kontring

VAD HAR KRISEN LÄRT OSS?

# En stark företagarregion - Företagsklimatet i Skaraborg 2021







# Storstaden har tappat sin edge - satsa på tiominutersstadens kvaliteter



# Det går att ställa om och tänka nytt

- gäller såväl företagare som politiker och kommunala tjänstemän



# Företagarens hemläxa

Förutsätt att kundbeteenden och förväntningar har förändrats.  
Marknadsförutsättningarna framöver kräver att du är snabb och flexibel.

Inventera ditt företags kompetensbehov och lägg upp en strategi för kompetensutveckling.

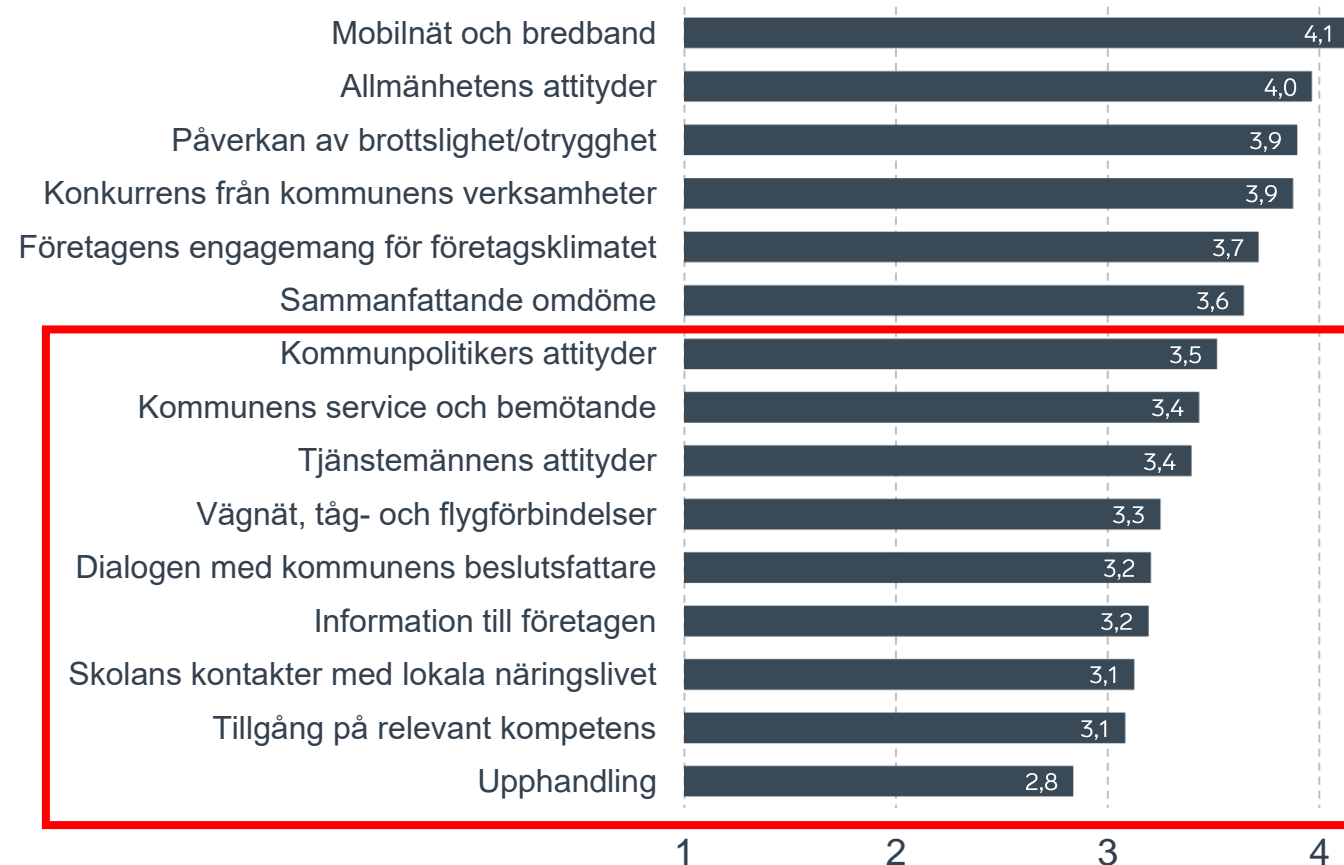
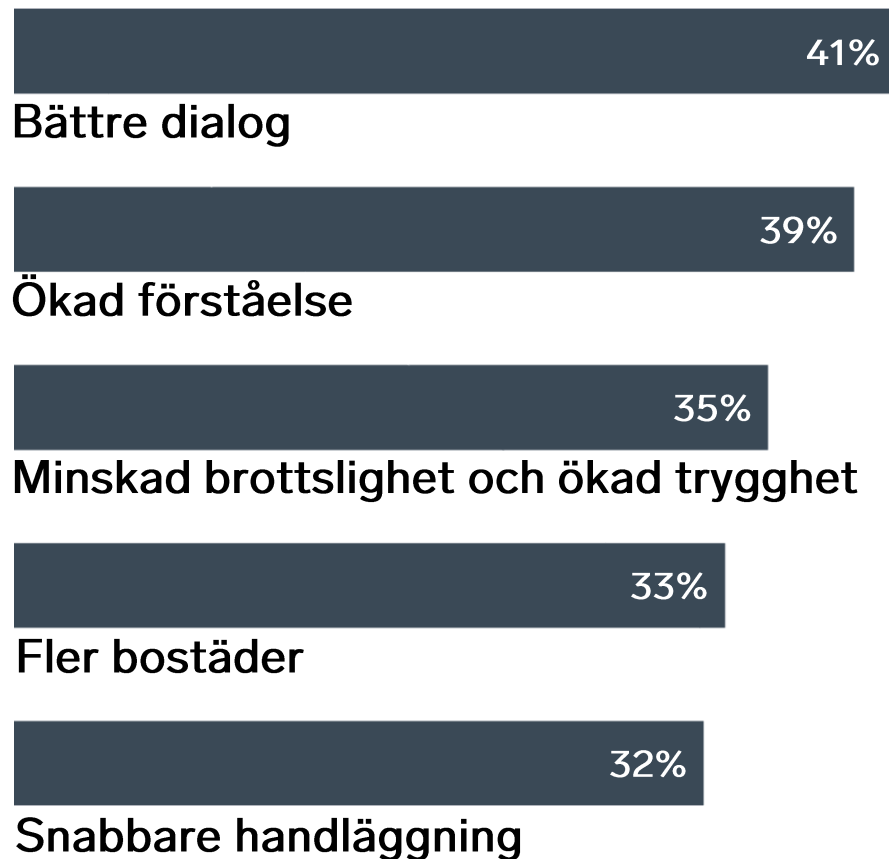
Se över flexibiliteten i arbetsplats och arbetstid.  
Skriv en policy som passar ditt företag.

Inventera arbetsplatsens digitaliseringsgrad.  
Medarbetare kommer förvänta sig bra uppkoppling och smidiga verktyg för möten och samarbete.

Uppvärdera och investera i din digitala marknadsföring och dina digitala säljkanaler.

Se över dina avtal. Både du och dina leverantörer kommer vilja skriva in pandemiklausuler för framtiden.

# Kommunernas hemläxa – Ett förbättrat företagsklimat



# Tack!

**Rudolf Antoni**

**[rudolf.antoni@svensktnaringsliv.se](mailto:rudolf.antoni@svensktnaringsliv.se)**



**SVENSKT NÄRINGSLIV**