

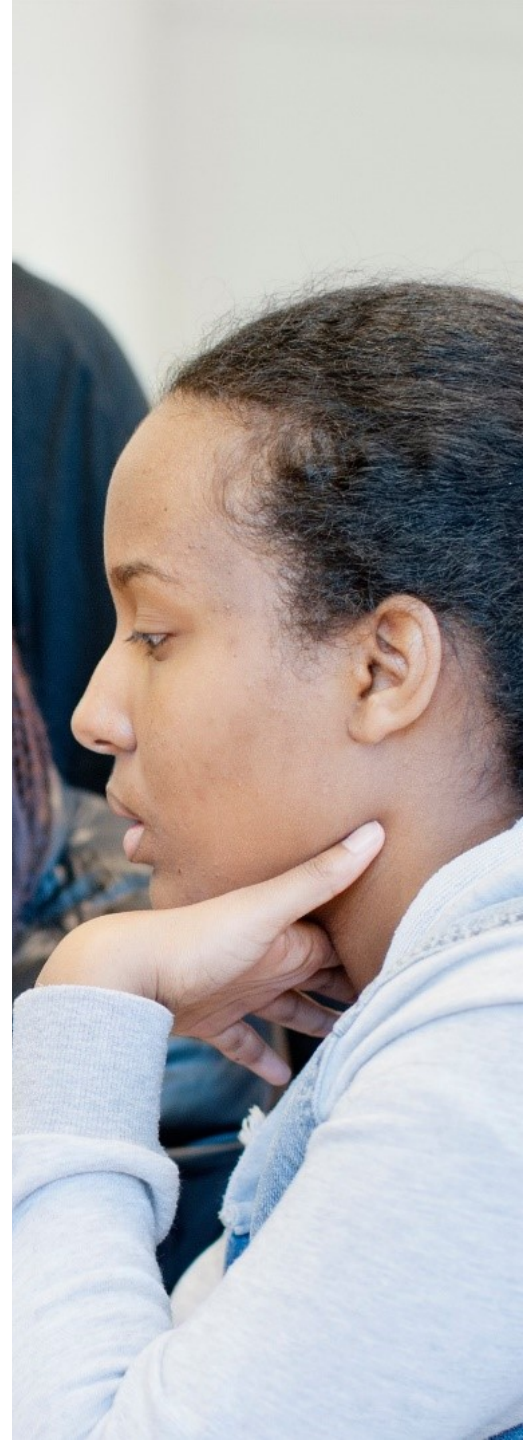
Vägledningens betydelse i arbetet med fullföljda studier

Skaraborg, 18 oktober, 2024



Fokus för presentationen

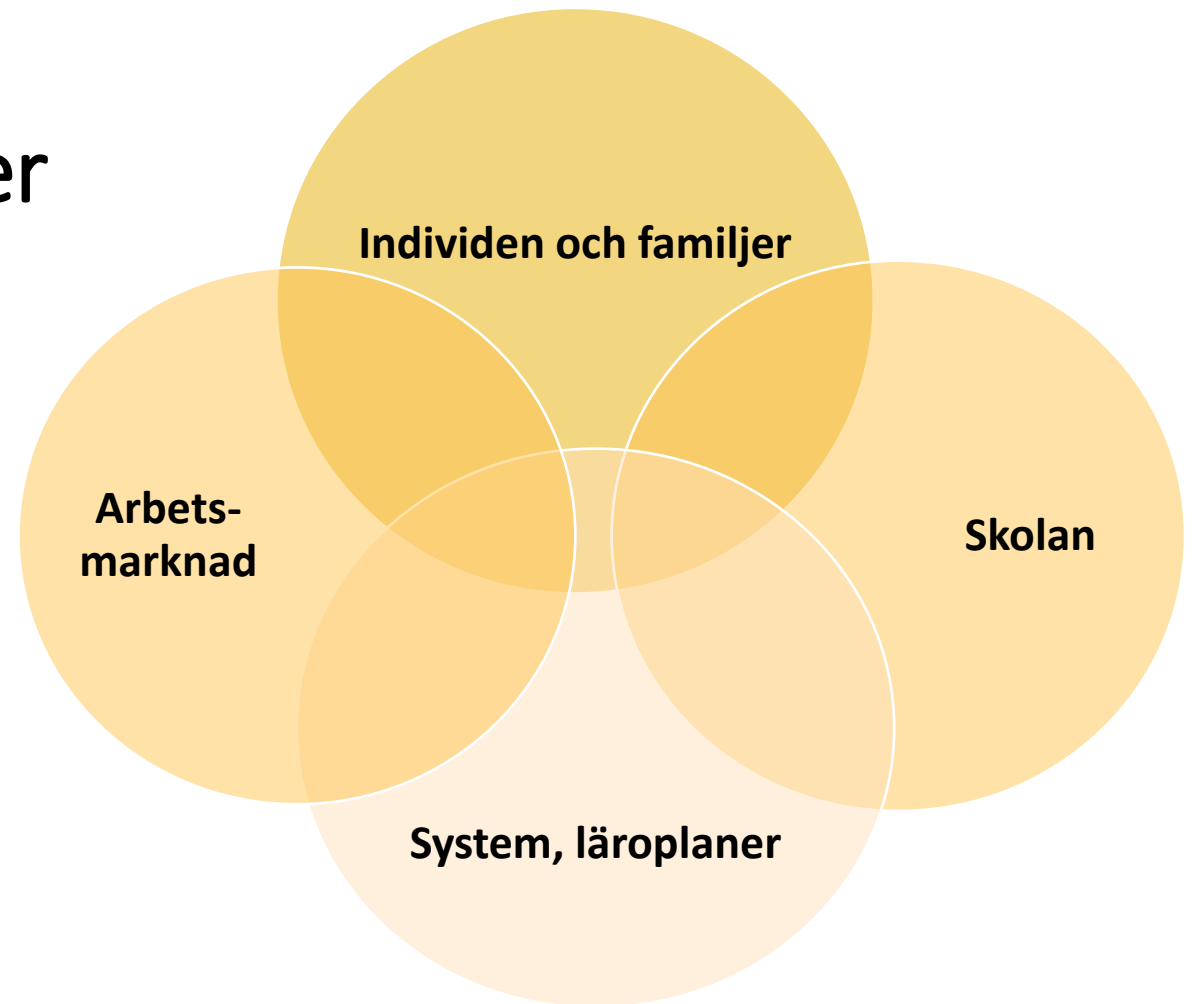
- Orsaker till att unga lämnar skolan utan att fullfölja studierna
- Diskussion och reflektion
- Framgångsfaktorer i arbetet med fullföljda studier – med särskild fokus på delar i studie-och yrkesvägledningen
- Reflektion och dialog



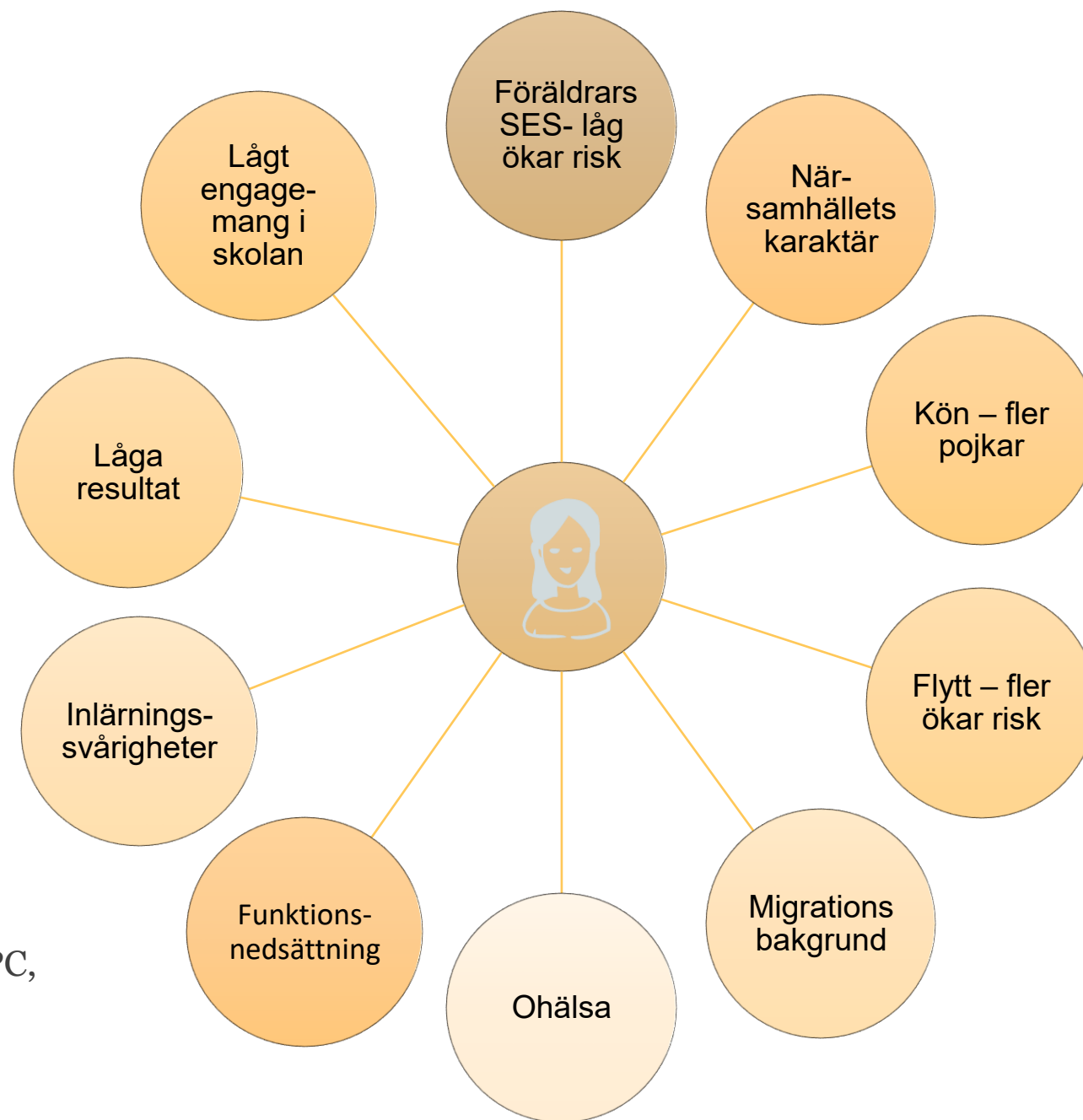
Orsaker till att unga lämnar skolan
utan att fullfölja

Faktorer kopplade till studieavbrott/fullföljda studier

- Ett studieavbrott är en process, resultatet av många samvarierande faktorer
- Avbrottsprocessen börjar tidigt, i mötet med skolan

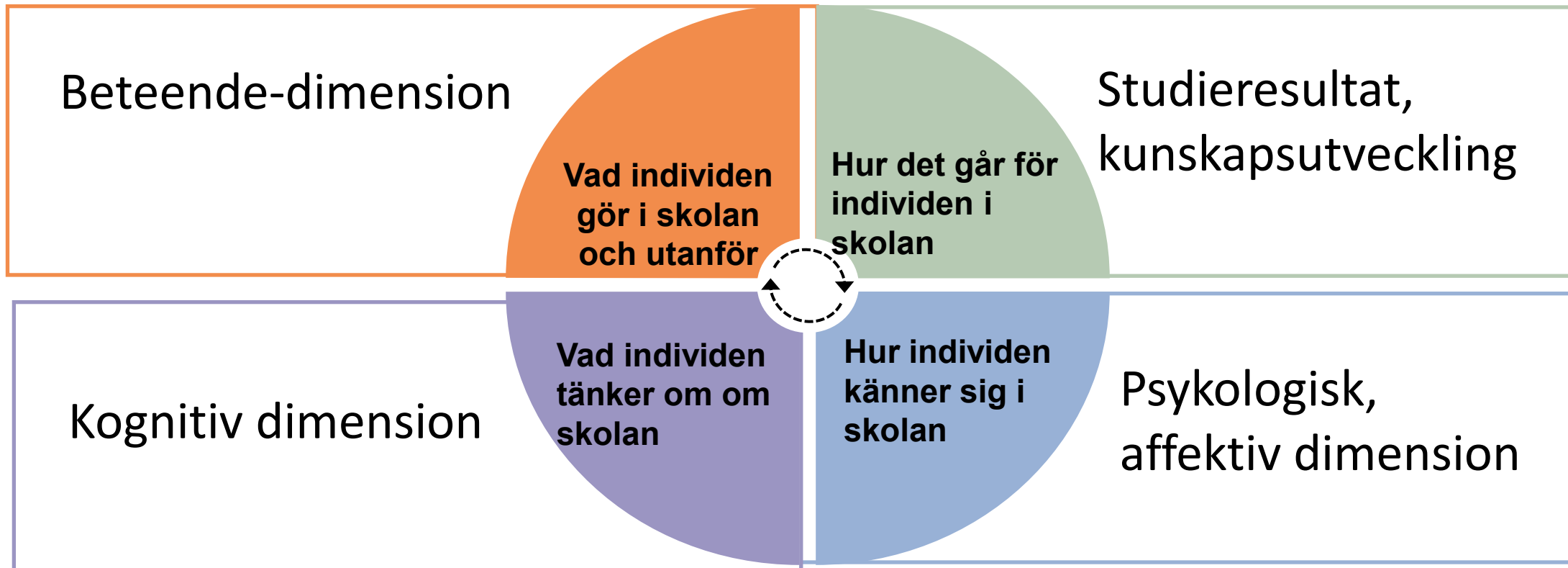


Risikfaktorer kopplade till individ och familj, närmiljö



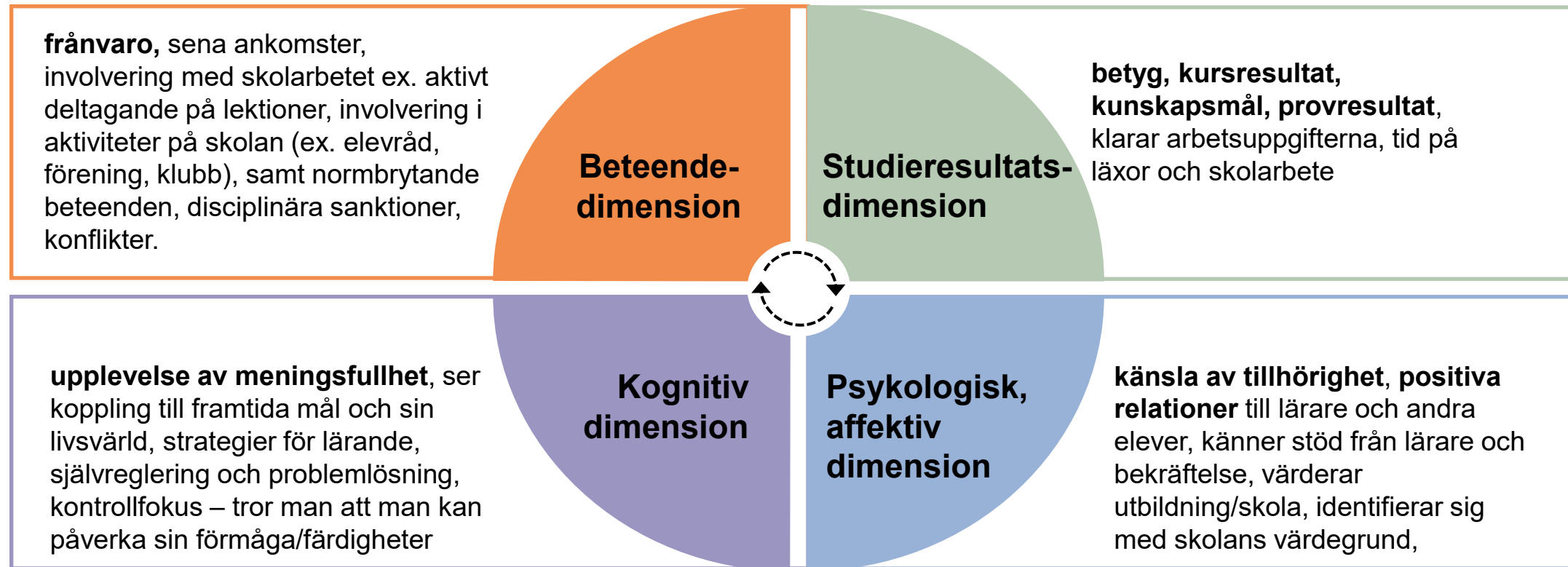
(Anpassat från Dale, 2010, Lyche, 2010; NDPC, 2007 m.fl.)

Engagemang (engagement) centralt för fullföljda studier, och det går att påverka!



(Anpassad från Appleton, Christenson, & Furlong (2008). Christenson, Sinclair, Lehr & Hurley, (2002): Finn, 1989 m.fl.)

Viktiga indikatorer att uppmärksamma kopplat till elevers engagemang



(Anpassad från Appleton, Christenson, & Furlong (2008). Christenson, Sinclair, Lehr & Hurley, (2002): Finn, 1989 m.fl.)

Dialog och reflektion

Med utgångspunkt i det teoretiska ramverket för elevers "engagemang;" hur kan ni använda dimensionerna i ert dagliga arbete?

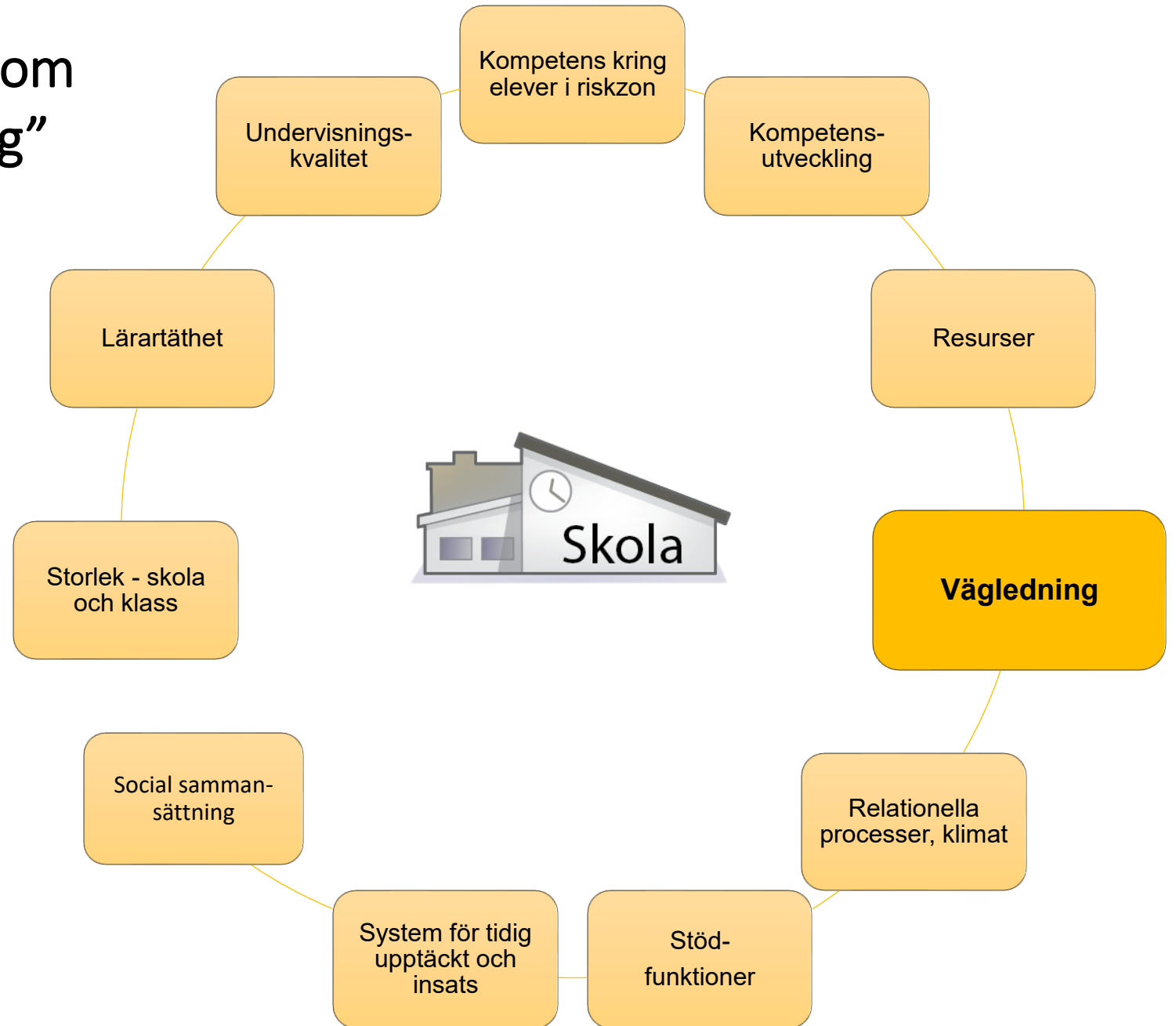


Vad är viktigt att lära sig i skolan?

- Bra saker som man kan ha med sig i framtiden som man kan lära andra sen..
- Saker som man kan ha nytta av i vuxenlivet, till exempel hur man betalar räkningar, köper hus, söker jobb.
- ekonomi, hur man hanterar abonnemang och avbetalningar och hur man beter sig på en arbetsplats.
- Hur man gör smarta val och tjänar pengar
- att kunna jobba med det man vill
- ... Kanske mycket om matte och andra ämnen som är bra att kunna i framtiden.
- Matte, svenska och engelska
- Allt hur man tex bygger läser..
- Inget- allt finns på google...

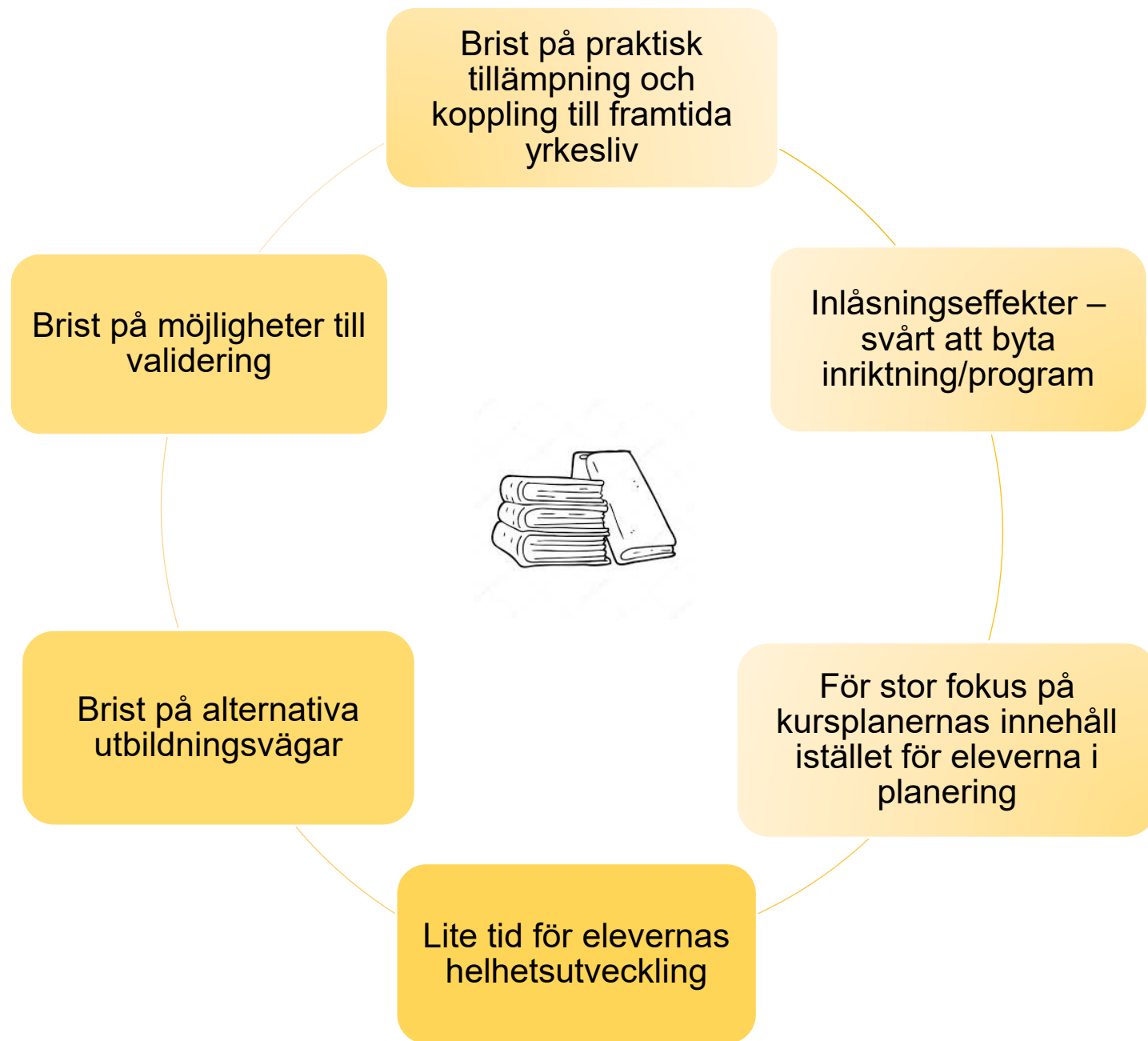
(elever åk 7 i en skola i projektet Val för Livet)

Faktorer kopplade till skolan som påverkar elevers "engagemang"



(Anpassat från Dale, 2010, Lyche, 2010; EU Commission, 2015; 2017, NDPC, 2007 m.fl.)

Risikfaktorer kopplade till system och styrdokument och organisering av utbildning som påverkar elever engagemang



(Anpassat från Dale, 2010, Lyche, 2010, EU Commission, 2015; 2017, NDPC, 2007 m.fl.)

Framgångsfaktorer för fullföljda studier

Från forskning och annan kunskap vet vi att..

- Elever avbryter sina studier av många olika anledningar, vilket kräver en bred repertoar av insatser och samarbete internt och externt
- Tidiga insatser är effektiva (i ålder och innan problem eskalerar)
- Skolövergripande strategi verksamt
- Satsa på de faktorer som är påverkningbara



Skolövergripande strategi verksamt i arbetet för fullföljda studier

Riktade insatser individnivå i komplexa situationer

- Samordning av insatser ex. case management, koordinatörer
- Vardagsstöd
- Vuxenstöd
- Social träning

Riktade insatser (individ/grund)

- Pedagogiskt stöd, strukturstöd
- Vägledning, coaching och motiverande samtal
- Självstärkande aktiviteter och vardagsstöd
- Motivationshöjande program i individuella studieplaner

Universella insatser som omfattar alla

- Uppföljningssystem/Early Warning Systems
- Inkluderande tryggt klimat, främja lärande, närvaro, positiva relationer och bemötande
- Högkvalitativ undervisning – anpassningar till elevgruppen
- Samarbete mellan elevhälsa och lärare
- Vägledning i vid bemärkelse
- Samarbete med vårdnadshavare
- Stöd till lärare, kompetensutveckling

Reflektion

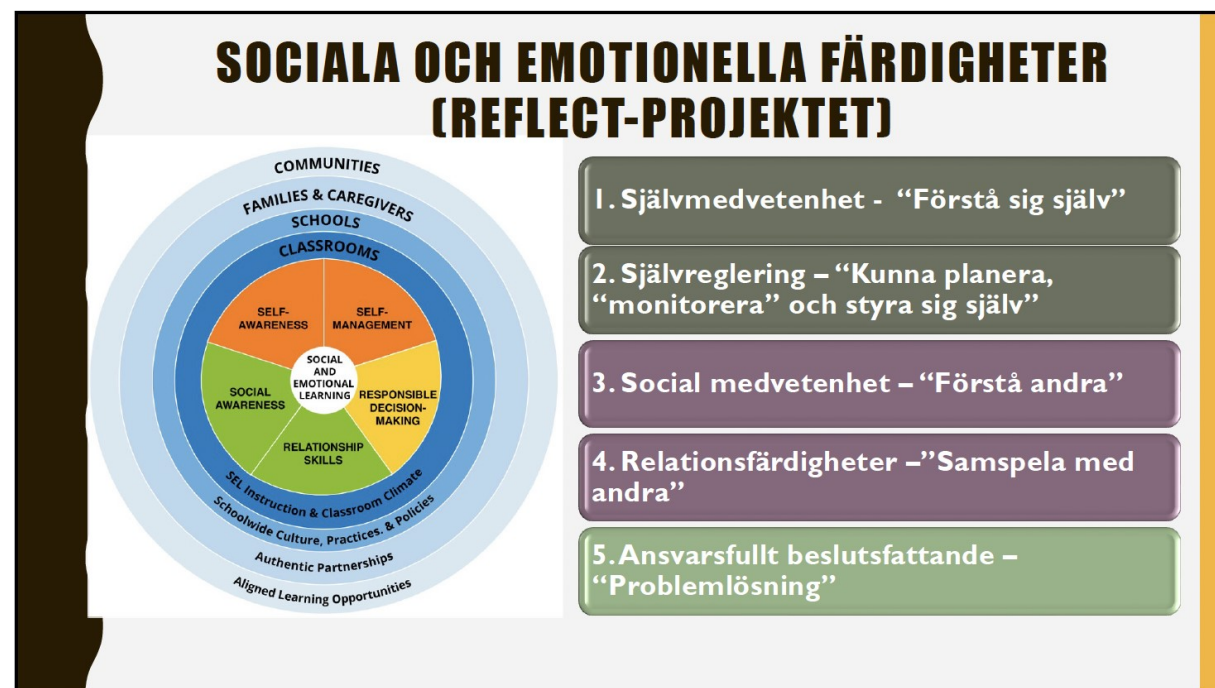
Till vilken "nivå i pyramiden" riktas merparten av ditt arbete?

(till alla elever, grupper eller individer)



Exempel på insatser på universell nivå med koppling till syv-arbetet

- Stödja elever att utveckla sina studiestrategier (metakognition och självreglering)
- Stödja elevers sociala och emotionella färdigheter (SEL)
- Koppla undervisning till praktisk tillämpning - autentiskt lärande och SSA



Verksamma riktade insatser för att förebygga avbrott - grupper av elever i riskzonen

- "Samhällstjänst" (autentiska lärprojekt i samverkan med aktörer i arbetslivet)
- "Yrkesutbildning" (studier koppiade till praktik)
- Mentorskapsprogram - stöd och vägledning
- Högskoleförberedande aktiviteter (kurser, stöd och vägledning)
- Färdighetsträning (livskunskap, social träning, SEL)
- Förändring av organisation, (skola/klass)
- Case management (samordning av insatser kring individen)
- Utökat akademiskt stöd (uppföljning)
- Alternativ skola
- Program som omfattar flera delar (av ovan)
- Annat (fritidsaktiviteter, bostadslösningar för hemlöshetsproblematik osv)

(Wilson et. al., 2011 m.fl)



Avslutande fråga:

Vad (om något) skulle du behöva för att på ett mer verksamt sätt kunna stödja elever som riskerar att inte fullfölja sina studier?



Tack för idag!

